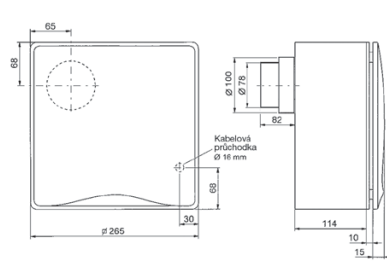
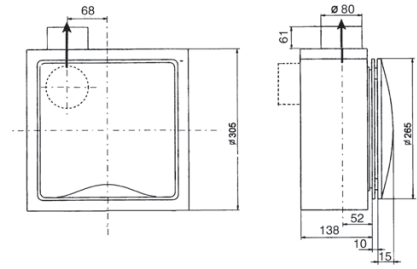


**dvouotáčkové
pro trvalé větrání**


pro náročné interiéry



ECO-A na omítku



ECO-U pod omítkou a sací nástavec

17

Technické parametry

Skříň

je z ABS, barva bílá. ECO-A má výtlačk směrem dozadu, průměr výtlačného hrdla je 78 mm. ECO-U má výtlačk dozadu (Z) nebo nahoru (H), pro potrubí s průměrem 75–80 mm. Na výtlačku je zpětná klapka. Montáž je na stěnu, pod omítkou nebo do podhledu. Čelní mřížka obsahuje filtr a tlumič hluku.

Oběžné kolo

je radiální s dopředu zahnutými lopatkami, nalisované na vnějším rotoru.

Motor

je asynchronní s vnějším rotorem, vysokou účinností a nízkou spotřebou. Motor má kuličková ložiska a je vybaven termopojistkou proti přetížení, max. teplota okolí je 40°C. Krytí IPX5.

Svorkovnice

je přístupná po demontáži čelní mřížky.

Regulace otáček

se provádí elektronickými regulátory. K dispozici jsou též dvourychlostní ventilátory ECO-U GL, ECO-A GL.

Montáž

U ECO-U se provádí pod omítkou nebo do podhledu, v horizontální i vertikální poloze. Ventilátor se nedodává sestavený, skříň je zakryta dočasným víkem proti zašpinění a po montáži se nahradí čelní deskou, která je volně přiložena. Na zvláštní objednávku lze dodat skříň, motor s ventilátorem a čelní desku samostatně. Nepřesnost zadržení je

možno vyrovnat pootočením čelní mřížky až o cca 10°. Montáž ECO-A se provádí na stěnu nebo na podhled.

Varianty

SILENT ECO-U 60/100/F90 pod omítkou jsou k dispozici varianty:

- H provedení pod omítkou s horním vývodem
- Z provedení pod omítkou s zadním vývodem
- GL H provedení pod omítkou s horním vývodem, dvouotáčkový
- GL Z provedení pod omítkou se zadním vývodem, dvouotáčkový

SILENT ECO-A 60/100/F90 na omítku (jen zadní vývod) k dispozici varianty:

- GL provedení na omítku, dvouotáčkový

Příslušenství VZT

- SILENT konzole pro upevnění do šachty
- LG 100 venkovní plastová mřížka
- PER 100 venkovní zpětná klapka
- PT dveřní mřížka přívodní
- Aluflex, Semiflex, Greyflex flexibilní hadice

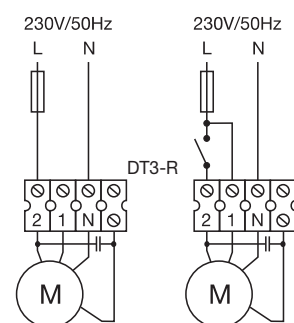
Příslušenství EL

- REB 1 regulátor otáček
- DT 3, ZN 708, ZN 715 doběh
- DT 4 programovatel. rozběh, doběh, cykly
- DT 3R časový spínač SILENT GL

Pokyny

Ventilátory jsou vhodné pro velmi náročné interiéry, architektonická řešení a pro odvod pachů přímo ze sanitární keramiky.

Doplňující vyobrazení

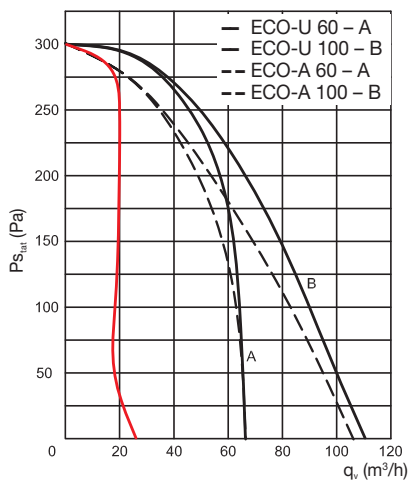


ECO-U, ECO-A ECO-U GL, ECO-A GL
typ GL je vhodný pro trvalé snížené větrání

Typ	otáčky [min ⁻¹]	průtok (0 Pa) [m ³ /h]	výkon [W]	napětí [V]	max.teplota [°C]	potrubí Ø[mm]	akust. tlak ^{*)} [dB(A)]	hmotnost [kg]	regulátor	doběhový spínač
SILENT ECO-U 60 H	1900/1150	67/27	11,2/4,8	230	40	82	36/24	2	REB 1	ZN 715, DT 3-R
SILENT ECO-U 60 Z	1900/1150	66/27	11,2/4,5	230	40	82	37/24	2	REB 1	ZN 715, DT 3-R
SILENT ECO-U 100 H	2500/1150	111/27	27,3/4,8	230	40	82	46/24	2	REB 1	ZN 715, DT 3-R
SILENT ECO-U 100 Z	2500/1150	107/27	27,3/4,5	230	40	82	44/24	2	REB 1	ZN 715, DT 3-R
SILENT ECO-A 60	2000/1200	66/27	11,2/4,5	230	40	82	37/24	2	REB 1	ZN 715, DT 3-R
SILENT ECO-A 100	2550/1200	107/27	26,9/4,5	230	40	82	44/24	2	REB 1	ZN 715, DT 3-R

Údaje za lomítkem platí pro nižší rychlost dvourychlostních typů (GL) – červená charakteristika, *) akustický tlak ve vzdálenosti 1 m.

Charakteristiky



11w
energeticky
úsporné

mimořádně
tiché provedení

plánovaný objemový průtok 90 m³/h (100 m³/h)
2 ventilátory na podlaží

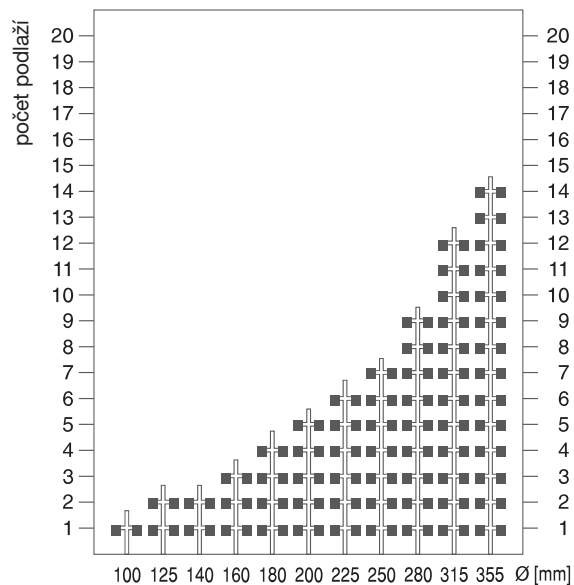
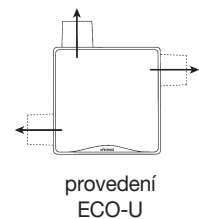
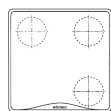


diagram pro určení průměru stoupacího potrubí podle ÖNM 7637
pro výpočet diagramu byl použit činitel soudobosti 100%

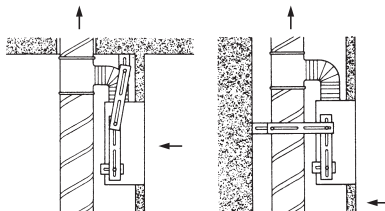


provedení
ECO-U



provedení
ECO-A

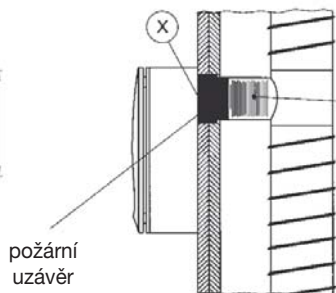
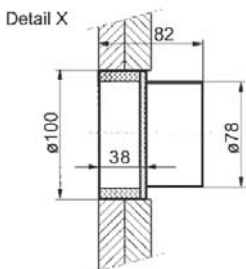
příklad montáže v rohu místnosti



příklad montáže ve stoupací šachtě
pomocí konzol, rozměry konzol na dotaz



SILENT ECO-U F90



požární
uzávěr

připojení
potrubí
DN 80



ECO-A F90 příklad montáže