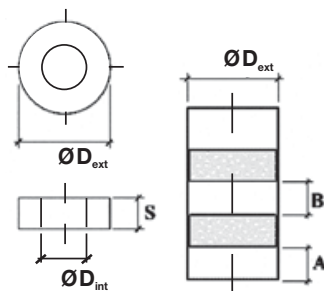
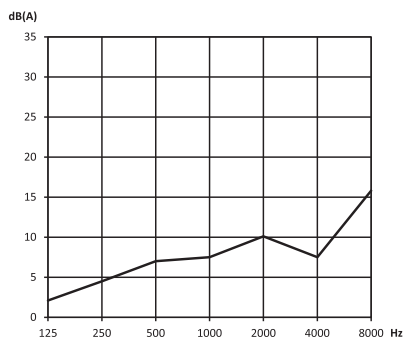
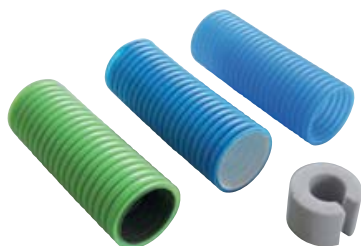


SGD mini 75 – tlumič hluku a regulátor průtoku



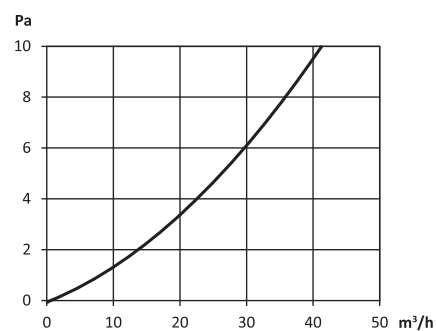
D1 = průměr potrubí
 A = minimální vzdálenost od distribučního elementu
 B = minimální vzdálenost mezi dvěma tlumiči SGD mini 75



vložný útlum

- tlumič hluku vhodný pro zvýšení vložného útlumu přívodních prvků s malým vnitřním průměrem
- lze použít pro snížení emitovaného hluku z potrubních rozvodů systému ED Flex®.
- lze také použít pro zaregulování průtoku v potrubních rozvodech
- vyroben ze speciální tlumicí pěny s velmi dobrými útlumovými parametry
- několik clonek za sebou = jednoduchý tlumič hluku
- přívod A=50–350 mm, B=2x $\varnothing D1$, odvod A=0–50 mm, B=1x $\varnothing D1$

Typ	$\varnothing D_{ext}$	$\varnothing D_{int}$	S
SGD 75	70	30	50



tlaková ztráta