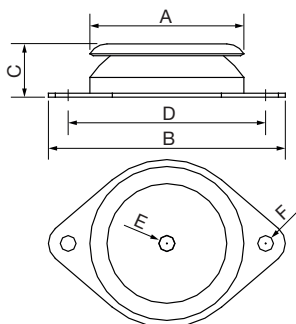


### KSE-PAVZ



Typ	A [mm]	B [mm]	C [mm]	D [mm]	Ø E [mm]	Ø F [mm]	max. zatížení* [kg]
KSE-PAVZ-60 SH 45	60	90	24	76	M6	6,2	15
KSE-PAVZ-60 SH 60	60	90	24	76	M6	6,2	25
KSE-PAVZ-60 SH 75	60	90	24	76	M6	6,2	45
KSE-PAVZ-80 SH 45	80	120	27	100	M8	8,2	45
KSE-PAVZ-80 SH 60	80	120	27	100	M8	8,2	80
KSE-PAVZ-80 SH 75	80	120	27	100	M8	8,2	130
KSE-PAVZ-100 SH 45	100	148	28	124	M10	10,2	105
KSE-PAVZ-100 SH 60	100	148	28	124	M10	10,2	180
KSE-PAVZ-100 SH 75	100	148	28	124	M10	10,2	247
KSE-PAVZ-150 SH 45	150	214	39	182	M14	12,2	149
KSE-PAVZ-150 SH 60	150	214	39	182	M14	12,2	286
KSE-PAVZ-150 SH 75	150	214	39	182	M14	12,2	390

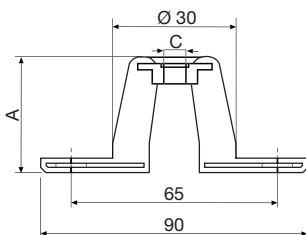
\* na 1 silentblok

KSE-PAVZ jsou pryžové tlumiče vibrací pro obecné použití ve vzduchotechnice. Slouží pro odizolování přenosu vibrací s nízkou frekvencí, které jsou generovány ventilátory a větracími jednotkami.

- zatížení tlumiče vibrací je možné pouze ve směru osy upevňovacího šroubu nebo nosníku
- optimalizovaný tvar a materiál zaručuje maximální útlum přenosu vibrací od budiče (ventilátoru) na pevnou montážní základnu
- tlumiče vibrací je možno použít pro všechny obecné aplikace ve vzduchotechnice a průmyslu pro montáž axiálních, radiálních a speciálních ventilátorů, pro montáž kompresorů, klimatizací, kondenzátorů, elektromotorů apod.
- po namontování je třeba stanovit provozním předpisem periodu a způsob kontroly stavu tlumičů vibrací, revize je nutno provádět v závislosti na druhu zatížení a prostředí

V případě nejasností se obraťte na naše technické specialisty, kteří vám pro jednotlivé typy ventilátorů doporučí vhodný tlumič.

### KSE



- gumový silentblok
- absorbuje vibrace a snižuje hluk
- 1 balení obsahuje 4 ks

Typ	hmotnost ventilátoru [kg]	A [mm]	C [mm]
KSE-45	40 - 180	24	M8
KSE-70	80 - 280	38	M8

KSE-AM

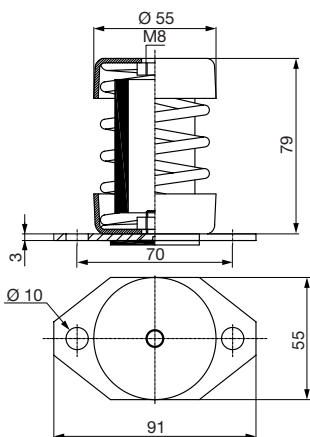


- kovové antivibrační prvky s otvory
- umožňují montáž a vystředění na základně

**Snadný výběr**

Uřčete celkovou hmotnost ventilátoru s příslušenstvím a vydělte 4. Vyberte vhodný antivibrační prvek dle zatížení nebo v souladu s předepsanou statickou deformací.  
Např. ventilátor TGT/4-1000 s příslušenstvím o hmotnosti 300 kg,  $300 / 4 = 75$  kg.  
Výběr 4 x KSE-AM-100M s 15 mm statické deformace.

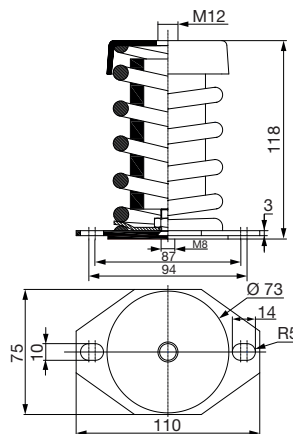
KSE-AM-25M – KSE-AM-125M



Typ	max. zatížení* [kg]
KSE-AM-25M	25
KSE-AM-50M	50
KSE-AM-75M	75
KSE-AM-100M	100
KSE-AM-125M	125

\* na 1 silentblok

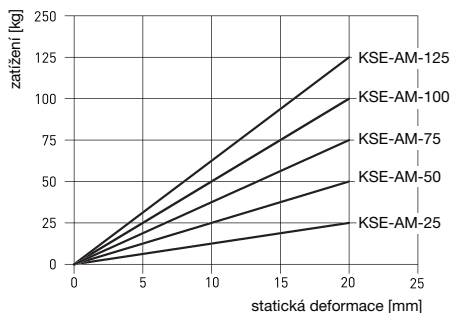
KSE-AM-150M – KSE-AM-550M



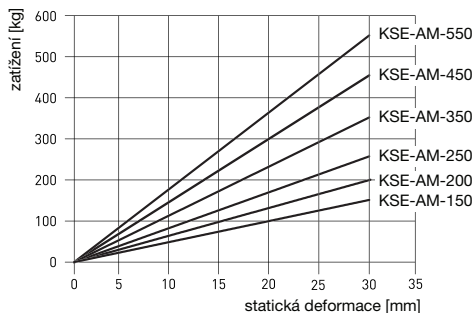
Typ	max. zatížení* [kg]
KSE-AM-150M	150
KSE-AM-200M	200
KSE-AM-250M	250
KSE-AM-350M	350
KSE-AM-450M	450
KSE-AM-550M	550

\* na 1 silentblok

statická deformace

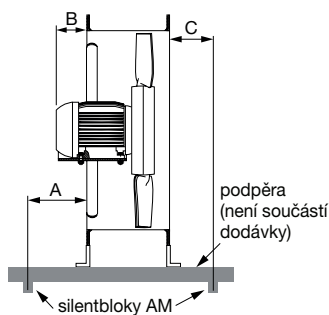


statická deformace



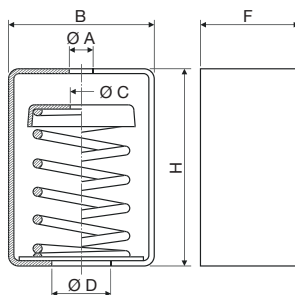
### Antivibrační instalace ventilátoru s krátkou skříní pomocí KSE-AM

Pokud je požadováno použití antivibračních prvků KSE-AM pro ventilátory s krátkou skříní, je doporučeno instalovat podpěru pro rozložení zatížení.



Velikost TGT, THGT	A [mm]	C [mm]
400	250	60
450	250	70
500	250	70
560	280	80
630	280	80
710	380	80
800	380	90
900	450	100
1000	450	100
1250	500	100

### KSE-TM



- kovové antivibrační prvky s otvory
- umožňují montáž do stropu

Typ	B [mm]	F [mm]	H [mm]	Ø A [mm]	Ø D [mm]	Ø C [mm]	zátížení [kg]	deformace [mm]
KSE-TM-25	75	55	100	12	30	11	25	24 ± 3,0
KSE-TM-50	75	55	100	12	30	11	50	24 ± 3,0
KSE-TM-75	75	55	100	12	30	11	75	24 ± 3,0
KSE-TM-100	75	55	100	12	30	11	100	24 ± 3,0
KSE-TM-125	75	55	100	12	30	11	125	24 ± 3,0