

### FRX



Oběžné kolo s dozadu  
zahnutými lopatkami  
Backward curved impeller

Jednostranně sací radiální ventilátor v provedení napřímo. Vyroben z ocelového plechu chráněného práškovou barvou RAL 7045.

**Standardní provedení:**

Provedení 4: Napřímo, oběžné kolo montováno přímo na hřídel motoru. B3 motor je přimontován na stoličku. Max. teplota přepravované vzdušiny 100 °C, chladič kotouč je pro teploty vzdušiny do 220 °C. Součástí ventilátoru jsou inspekční dvířka.

*Direct drive, single inlet centrifugal fan. Manufactured from steel sheet protected powder paint finish RAL 7045.*

**Standard arrangement:**

*Arrangement 4: Direct drive. Impeller directly mounted on motor shaft. B3 motor is supported by the pedestal. Max air temperature 100°C. With cooling disk up to 220°C. Inspection door included.*

**Motor:**

2, 4 nebo 6ti pólové, IE3 s vysokou účinností. Třífázové provedení 230/400 V, 50 Hz do velikosti motoru 132. Pro velikosti motoru nad 132 400/690 V, 50 Hz. Krytí IP55, izolace třídy F.

**Příslušenství:**

- pružné manžety
- antivibrační sada
- ochranná mřížka na sání ventilátoru

**Motors:**

*2, 4 or 6 pole, high efficiency, three-phase 230/400 V 50 Hz up to motor size 132 and 400/690 V 50 Hz for higher motors. IP55, Class F protection.*

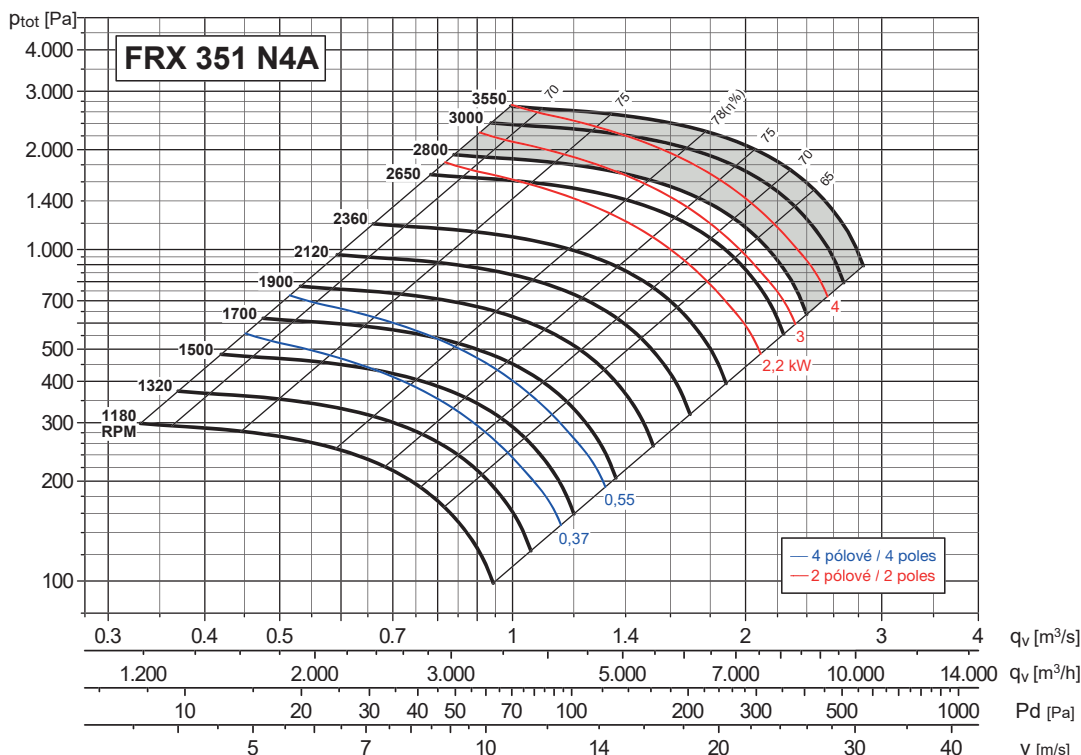
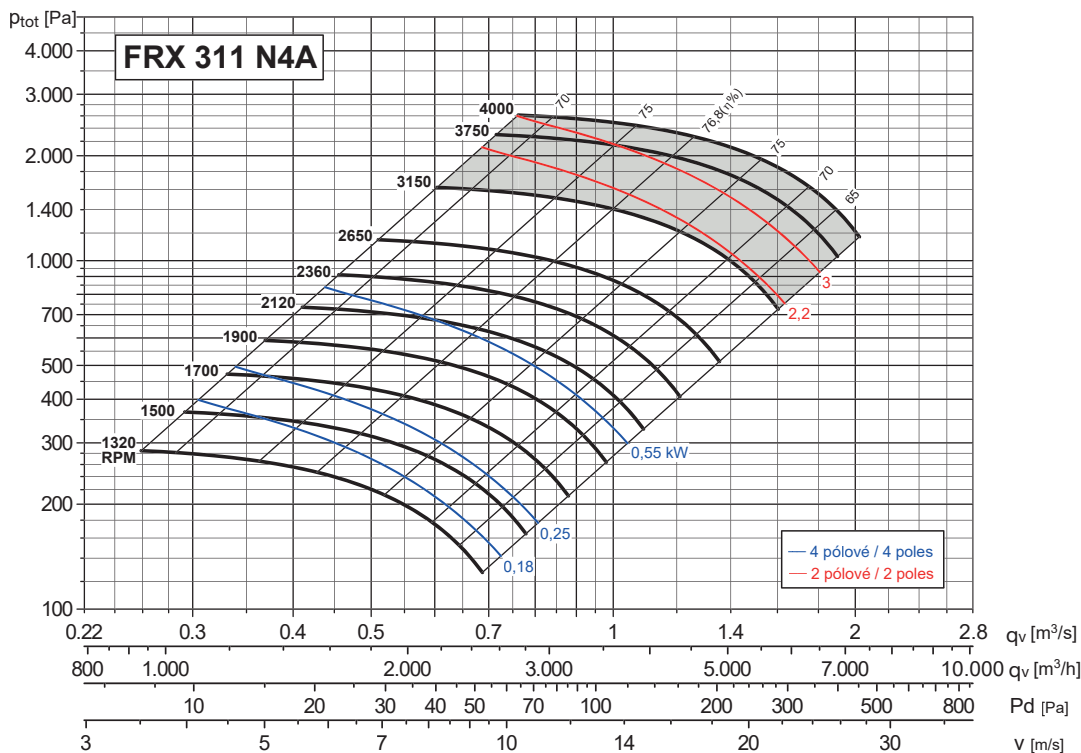
**Accessories:**

*Flexible joints, AV-mounts, protection nets.*

CHARAKTERISTIKY (na výtlačku) / PERFORMANCE CURVES (at outlet)

- průtok vzduchu v m<sup>3</sup>/h
- p<sub>st</sub>: statický tlak
- velikost - výkon motoru v kW
- příklad: 451 - 11  
velikost - kW

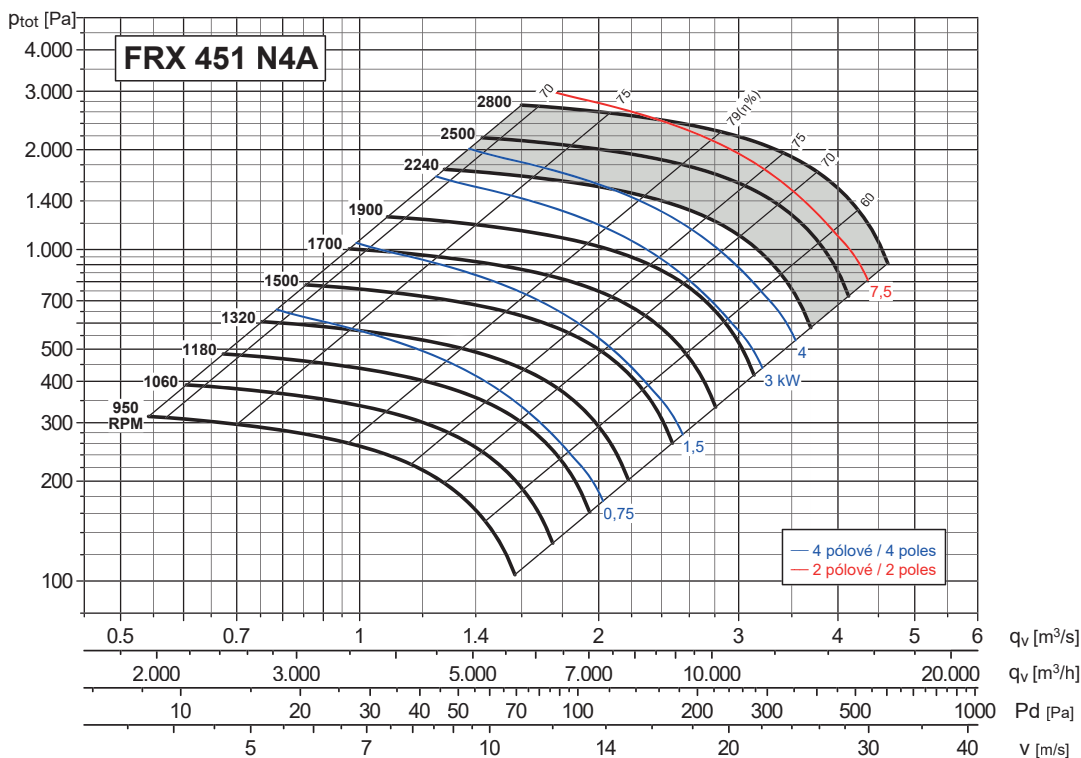
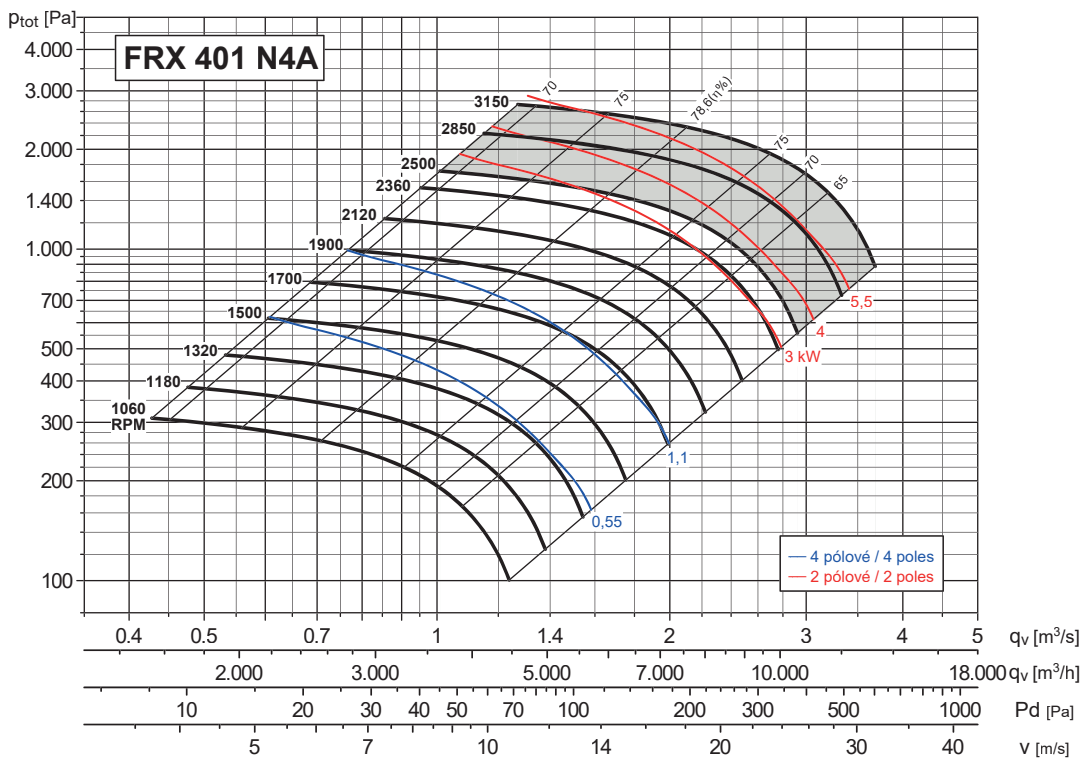
- air volume in m<sup>3</sup>/h.
- p<sub>st</sub>: Static pressure in Pa.
- model - motor power in kW.
- example: 451 - 11  
model - kW



### CHARAKTERISTIKY (na výtlaku) / PERFORMANCE CURVES (at outlet)

- průtok vzduchu v m<sup>3</sup>/h
- p<sub>st</sub>: statický tlak
- velikost - výkon motoru v kW
- příklad: 451 - 11  
velikost - kW

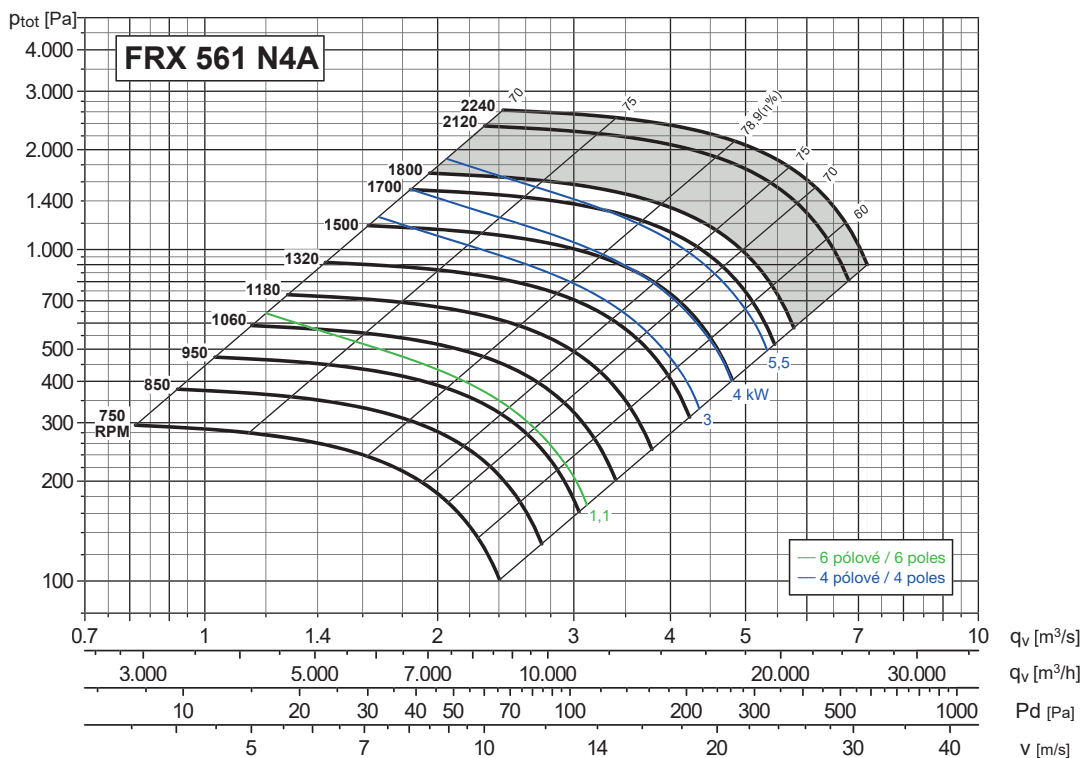
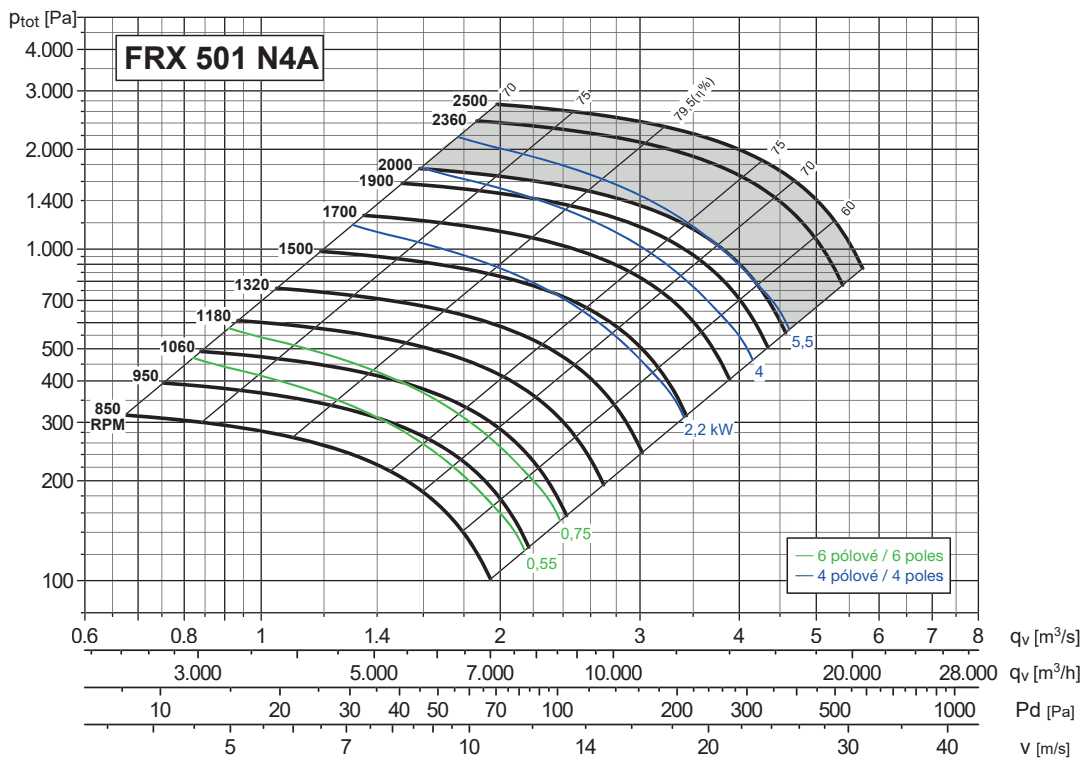
- air volume in m<sup>3</sup>/h.
- p<sub>st</sub>: Static pressure in Pa.
- model - motor power in kW.
- example: 451 - 11  
model - kW



CHARAKTERISTIKY (na výtlaku) / PERFORMANCE CURVES (at outlet)

- průtok vzduchu v m<sup>3</sup>/h
- p<sub>st</sub>: statický tlak
- velikost - výkon motoru v kW
- příklad: 451 - 11  
velikost - kW

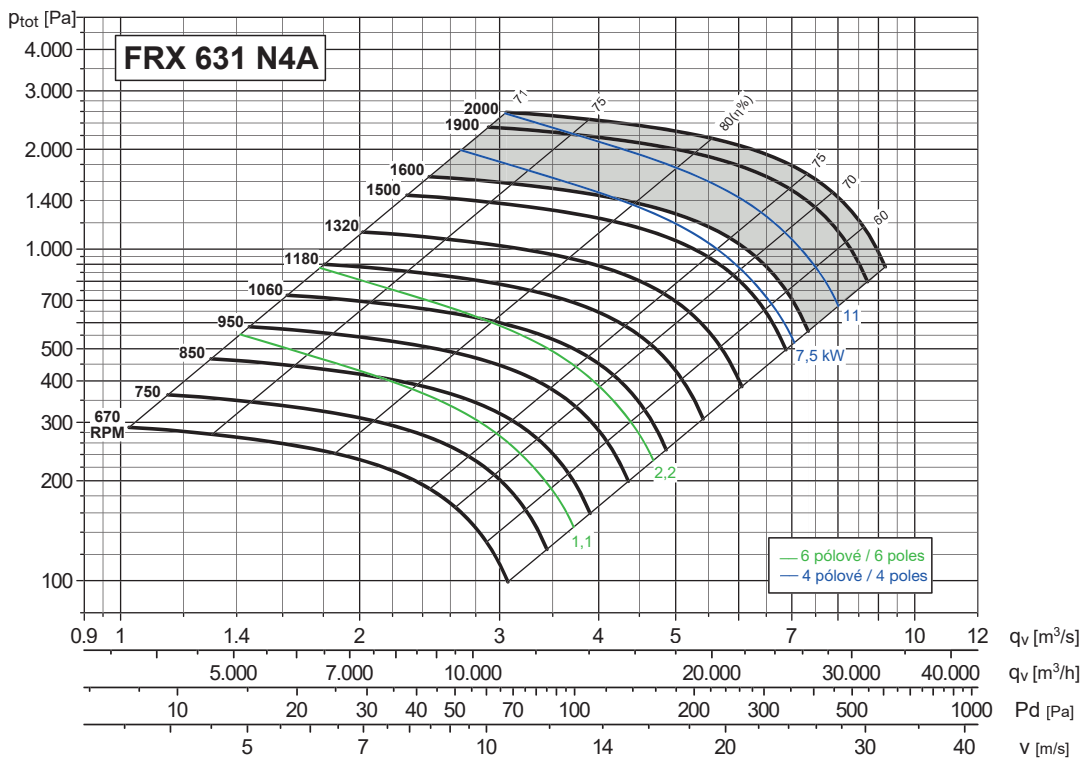
- air volume in m<sup>3</sup>/h.
- p<sub>st</sub>: Static pressure in Pa.
- model - motor power in kW.
- example: 451 - 11  
model - kW



### CHARAKTERISTIKY (na výtlaku) / PERFORMANCE CURVES (at outlet)

- průtok vzduchu v m<sup>3</sup>/h
- p<sub>st</sub>: statický tlak
- velikost - výkon motoru v kW
- příklad: 451 - 11  
velikost - kW

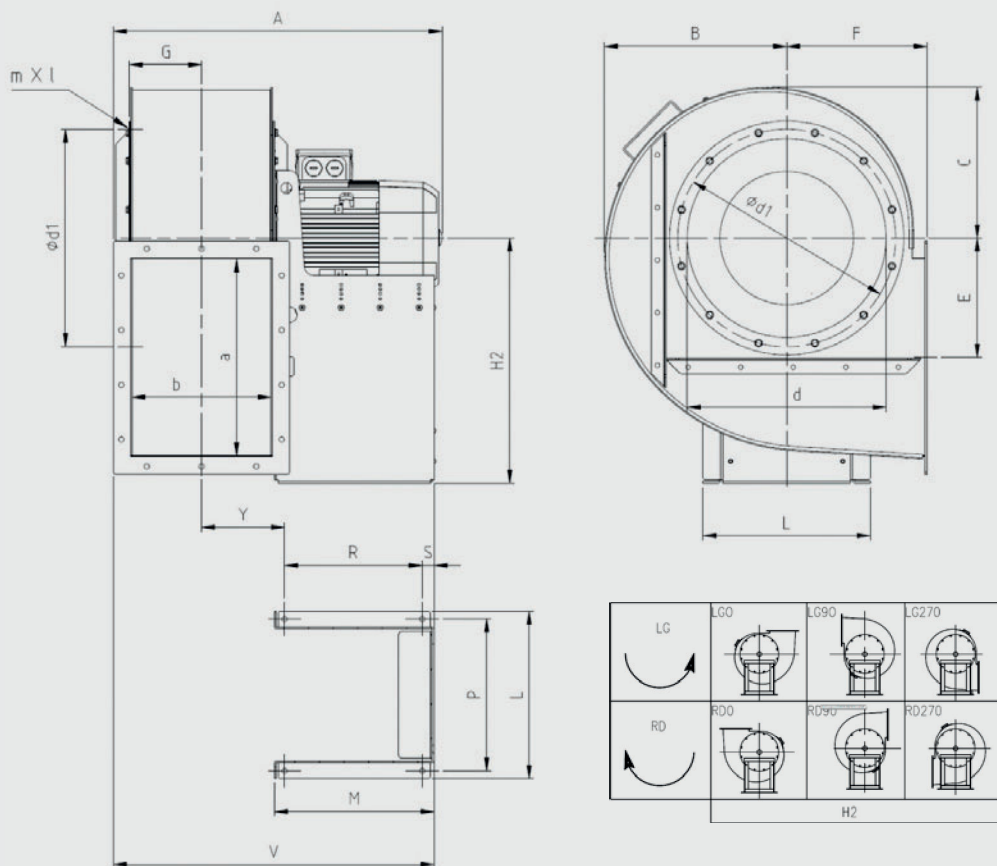
- air volume in m<sup>3</sup>/h.
- p<sub>st</sub>: Static pressure in Pa.
- model - motor power in kW.
- example: 451 - 11  
model - kW



ROZMĚRY (mm) / DIMENSIONS (mm)

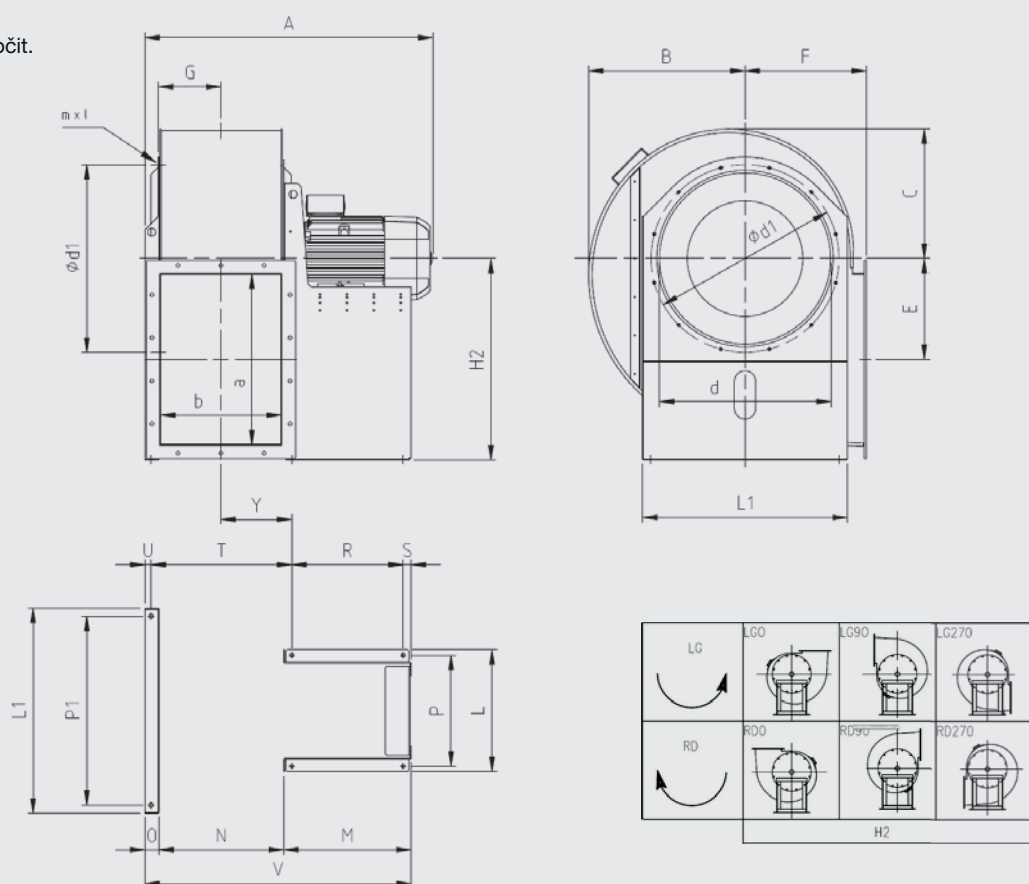
**311 - 501**

Spirální skříň je možno natočit.  
 The fan is revolvable.



**561 - 631**

Spirální skříň je možno natočit.  
 The fan is revolvable.



### ROZMĚRY (mm) / DIMENSIONS (mm)

Typ Type	Ventilátor Fan	Motor GR Motor GR	Ventilátor Fan										Rám Base										Příruby Flanges					Hmot. Weight (kg)	V.max <sup>(1)</sup> (min <sup>-1</sup> ) class 1	V.max <sup>(2)</sup> (min <sup>-1</sup> ) class 1	V.max <sup>(1)</sup> (min <sup>-1</sup> ) class 2	V.max <sup>(2)</sup> (min <sup>-1</sup> ) class 2		
			A	A*	B	C	E	F	G	H	Y	L	L1	M	N	O	P	P1	R	S	T	U	V	Z	a	b	d						d1	mxl
FRX 311 N		63	478	517																									42					
		71	482	521																										43				
		80	524	569	300	260	196	225	116	400	142	306	-	293	-	-	271	-	249	21	-	-	530	12	322	229	320	366	M8X25	48	3150	2800	4000	3550
		90	609	654																										56				
		100	608	653																										73				
FRX 351 N		71	509	548																									48					
		80	551	596																									53					
		90	636	671	340	295	215	255	129	450	156	332	-	311	-	-	297	-	264	24	-	-	578	12	361	256	360	405	M8X25	61	2800	2500	3550	3150
		100	635	680																									78					
		112	628	673																										87				
FRX 401 N		80	583	628																									68					
		90	668	713																									76					
		100	667	712	375	330	243	285	146	500	172	382	-	356	-	-	347	-	314	19	-	-	657	12	404	288	405	448	M8X25	93	2500	2240	3150	2800
		112	660	705																									102					
		132	716	771																									115					
FRX 451 N		80	618	663																									86					
		90	703	748																									94					
		100	702	747	425	370	273	320	162	560	190	382	-	356	-	-	347	-	314	19	-	-	692	12	453	322	455	497	M8X25	111	2240	2000	2800	2500
		112	695	740																									120					
		132	751	806																									133					
FRX 501 N		80	657	702																									106					
		90	742	787																									114					
		100	741	786	470	410	3001	360	182	600	209	382	-	356	-	-	347	-	314	19	-	-	731	12	507	361	505	551	M8X25	131	2000	1800	2500	2240
		112	734	779																									140					
		132	790	851																									153					
FRX 561 N		90	800	845																									148					
		100	799	844	525	455	331	400	207	670	231	382	672	364	408	52	347	632	314	18	462	23	824	12	569	404	566	629	M8X30	165	1800	1600	2240	2000
		112	792	837																									174					
		132	848	903																									187					
		100	849	894																									208					
FRX 631 N		112	842	887	590	515	375	450	232	750	263	452	762	474	460	52	412	70	414	21	523	23	986	14	638	453	636	698	M8X30	217	1600	1400	2000	1800
		132	898	953																									230					
		160	1007	1068																									255					

<sup>(1)</sup> Maximální konstrukční rychlost oběžného kola. / Maximum structural speed of the impeller.

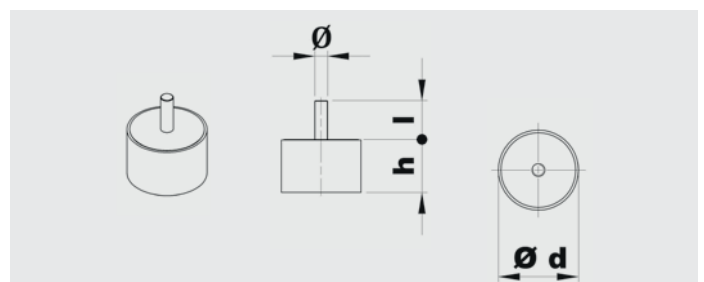
<sup>(2)</sup> Provedení s chladičím kotoučem. / Cooling disk version

Velikost A a hmotnost závisí na motoru. / Quote A and weight depending on the motor

Standardního provedení / Standard class-dimension

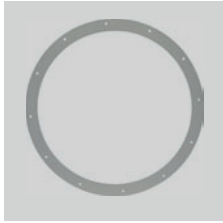
### IZOLÁTORY CHVĚNÍ / ANTI VIBRATION MOUNTS

Doporučené izolátory chvění / Suggested AV mounts	
Ventilátor / Fan	Provedení 4 / Arrangement 4
311	4 x AM 25 - 25 x 20
351	4 x AM 25 - 25 x 20
401	4 x AM 30 - 30 x 30
451	4 x AM 30 - 30 x 30
501	4 x AM 40 - 40 x 30
561	4 x AM 40 - 40 x 30
631	4 x AM 40 - 40 x 30

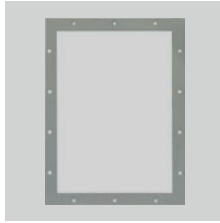


Typ Type	Zátěž na 4 izolátory Load for 4 AV mounts (kg)	d	h	Ø	l	Hmot. Weight (kg)
AM25	41÷80	25	20	M6	18	0,03
AM30	81÷140	30	30	M8	20	0,05
AM40	141÷224	40	30	M8	23	0,10

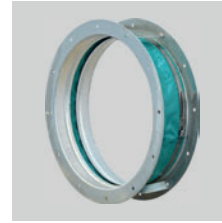
PŘÍSLUŠENSTVÍ / ACCESSORIES



**CA (CFH1) - CFH2  
- CFH3**  
Kruhová spojka  
s přírubou a  
protipřírubou.  
*Inlet counter flange.*



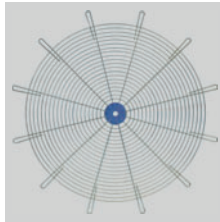
**CP**  
Čtyřhranná příruba.  
*Outlet counter  
flange.*



**GA**  
Pružná kruhová  
manžeta s přírubou.  
*Inlet flexible  
connection.*



**GP**  
Pružná čtyřhranná  
manžeta s přírubou.  
*Outlet flexible  
connection.*



**RC**  
Ochranná mřížka.  
*Protection net.*



**AM**  
Izolátory chvění.  
*Anti vibration  
mounts.*