

## DFM



Oběžné kolo s dozadu zahnutými lopatkami  
Backward curved impeller

Oboustranně sací radiální ventilátor s motorem na řemen nebo na spojku. Vyroben z ocelového plechu chráněného kataforezním základním nátěrem a polyuretanovým lakem. Navržen pro trvalý provoz, teplota přepravované vzdušiny od -20 °C do +40 °C (do +60 °C v případě použití ložisek C3).

**Montážní sestavy:**

- PROVEDENÍ 6: Oběžné kolo uchyceno hřídelí uloženou v ložiscích na obou stranách spirální skříně.
- PROVEDENÍ 17: Na spojku, stejné jako provedení 6, ale s podstavcem pro motor.
- PROVEDENÍ 18: Stejně jako provedení 6, ale ventilátor a motor na společném rámu.
- PROVEDENÍ 19: Stejně jako provedení 6, ale s motorem podporovaným konstrukcí skříně.

**Motory:**

2, 4 nebo 6pólové, IE 3\* s vysokou účinností, třífázové provedení 230/400 V, 50 Hz do velikosti motoru 132. Pro velikosti motoru nad 132 400/690 V, 50 Hz. Krytí IP55, izolace třídy F.

\* Od 0,75 kW může být motor IE 2 a řízen frekvenčním měničem.

*Double inlet centrifugal fans, belt drive or coupling drive. Manufactured from steel sheet protected with cataforesis primer + polyurethane paint finish. Designed to continuously circulate air from -20 °C up to 40 °C (60 °C with C3 bearings).*

**Assembly systems**

- ARRANGEMENT 6: Impeller mounted on shaft running in bearings on each side of casing and supported by the fan casing.
- ARRANGEMENT 17: For coupling drive. Generally as arrangement 6 but with a base for the driving motor.
- ARRANGEMENT 18: Generally as arrangement 6 but with a fan and motor supported by common base frame.
- ARRANGEMENT 19: Generally as arrangement 6 but with the motor supported by the fan scroll.

**Motors**

2, 4 or 6 pole, IE 3\* high efficiency (the rpm of each motor will be adapted according to the calculation for each

**Na vyžádání:**

- nerez a další materiály
- dvourychlostní motory
- 60 Hz provedení
- lakované v různých barvách RAL
- revizní dvířka, odvod kondenzátu, ucpávka hřídele
- tepelně izolovaná spirální skříně

**ATEX provedení:**

Na vyžádání možnost dodání v nevybušném provedení podle směrnice ATEX pro třífázové motory a pro okolní atmosférické podmínky definované normou EN 14986. Rozsah teplot -20 °C až +60 °C, absolutní tlak 0,8 až 1,1 bar.

## • Plyn:

- ⊗ 3G IIB T2-T3, motor ExnA (pouze pro zónu 3G)
- ⊗ 3G IIB+H2 T2-T3, motor ExnA (pouze pro zónu 3G)

*drive), three-phase 230/400 V 50 Hz up to motor size 132 and 400/690 V 50 Hz for higher motors. IP55, Class F protection.*

\* From 0,75 kW, motor can be IE 2 and controlled by VSD.

*On request*

- Manufactured from different materials.
- 2-speed motors.
- 60 Hz versions.
- Painted in different RAL colour.
- Inspection door, draining, different seals on scroll and shaft access.
- Thermal insulation lagging.

**ATEX versions**

*On request, explosion proof versions in accordance with ATEX directive for three phase models:*

*Ambient temperature -20 °C to +60 °C, ambient pressure (abs.) 0,8 bar to 1,1 bar according to EN 14986.*

## • Gas:

- ⊗ 3G IIB T2-T3, Motor ExnA (only for 3G zone)
- ⊗ 3G IIB+H2 T2-T3, Motor ExnA (only for 3G zone)

**TABULKA POUŽITÍ****TABLE OF APPLICATIONS**

Charakter vzdušiny Air Type	Množství prachu Dust quantity (mg/m <sup>3</sup> )
Čistý vzduch Clean air	<50

**TECHNICKÉ PARAMETRY / TECHNICAL FEATURES**

Ujistěte se, že elektrické parametry (napětí, proud, frekvence apod.) jsou vhodné pro vaši konkrétní aplikaci.

Please, check that electrical features (voltage, current, frequency, etc.) are suitable with your installation.

Typ Model	Max. průtok Maximum airflow (m <sup>3</sup> /h)	Jmenovitý výkon Maximum motor power (kW)	Hmotnost Weight (kg) <sup>(1)</sup>	Moment setrvačnosti Moment of inertia (kg·m <sup>2</sup> ) <sup>(2)</sup>
DFM 561 N6A	40.980	75	215	1,5
DFM 631 N6A	50.630	90	253	2,3
DFM 711 N6A	66.930	110	369	4,6
DFM 801 N6A	85.180	132	457	7,6
DFM 901 N6A	108.860	160	600	13,7
DFM 1001 N6A	134.550	200	815	23,8
DFM 1121 N6A	184.280	250	1.150	39,0
DFM 1251 N6A	205.710	315	1.455	64,3

<sup>1</sup> Pro provedení 6 a montážní polohy LG270 nebo RD270 / For arrangement 6 and LG270 or RD270 position

<sup>2</sup> Moment setrvačnosti oběžného kola / Impeller's moment of inertia

**ZÁKLADOVÝ RÁM PROVEDENÍ 6 / SUPPORTS FOR ARRANGEMENT 6**

Typ Model	561	631	711	801	901	1001	1121	1251
Typ rámu Support type	SN 512 C60 / 48	SN 513 C65 / 55	SN 516 C75 / 60	SN 517 C80 / 65	SN 518 C90 / 75	SN 520 C100 / 80	SN 522 C110 / 90	SN 524 C120 / 100

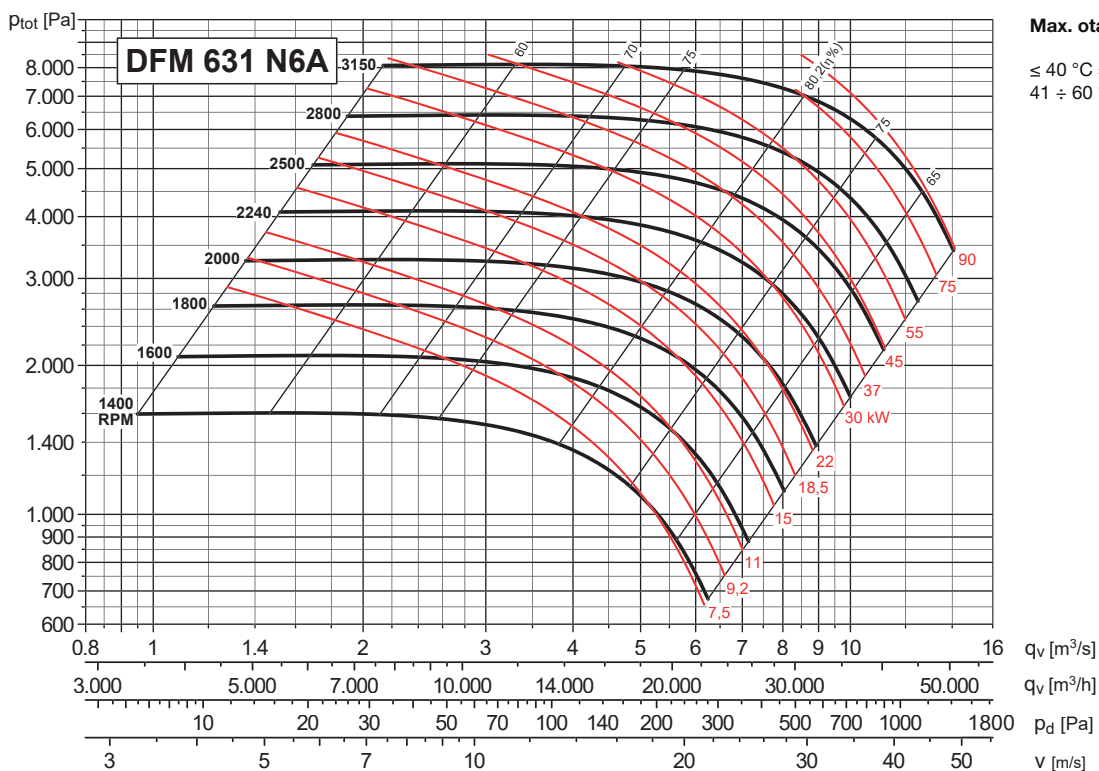
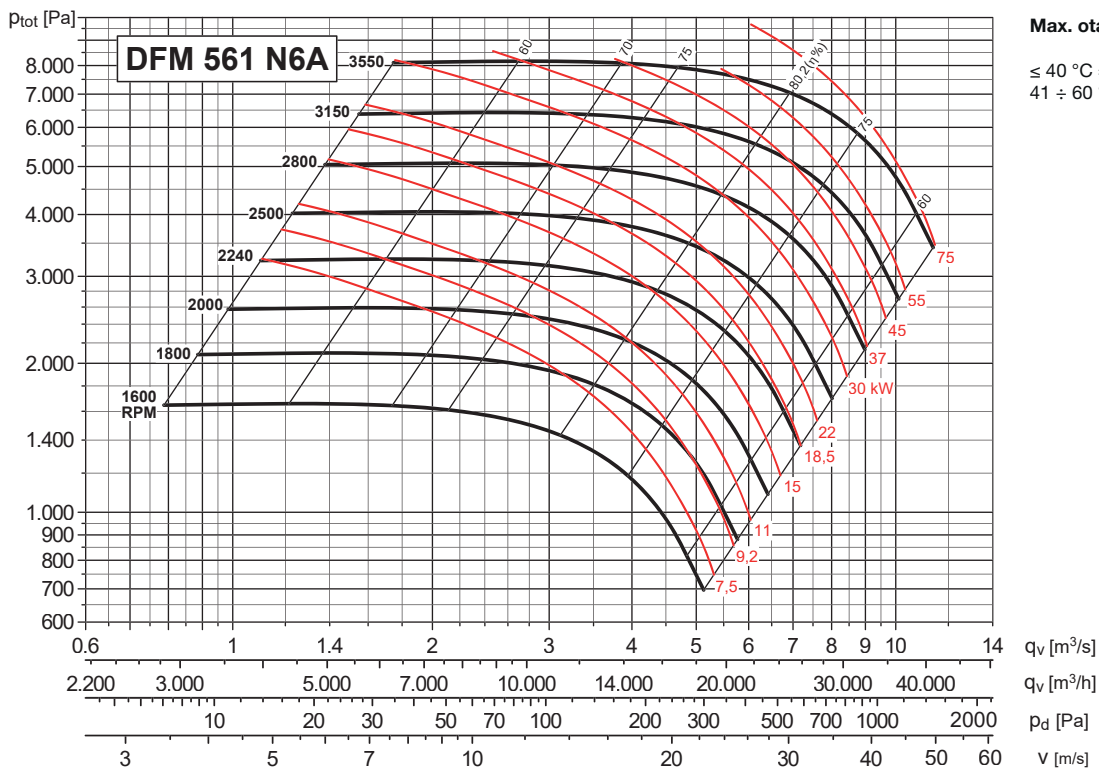
Viz další informace / See additional information

**VELIKOST MOTORU PROVEDENÍ 19 / MOTOR SIZE FOR ARRANGEMENT 19**

Typ Model	561	631-711	801-901	1001
Velikost motoru Motor size	≤ 132 M2	≤ 160 L4	≤ 180 L4	≤ 200 L4

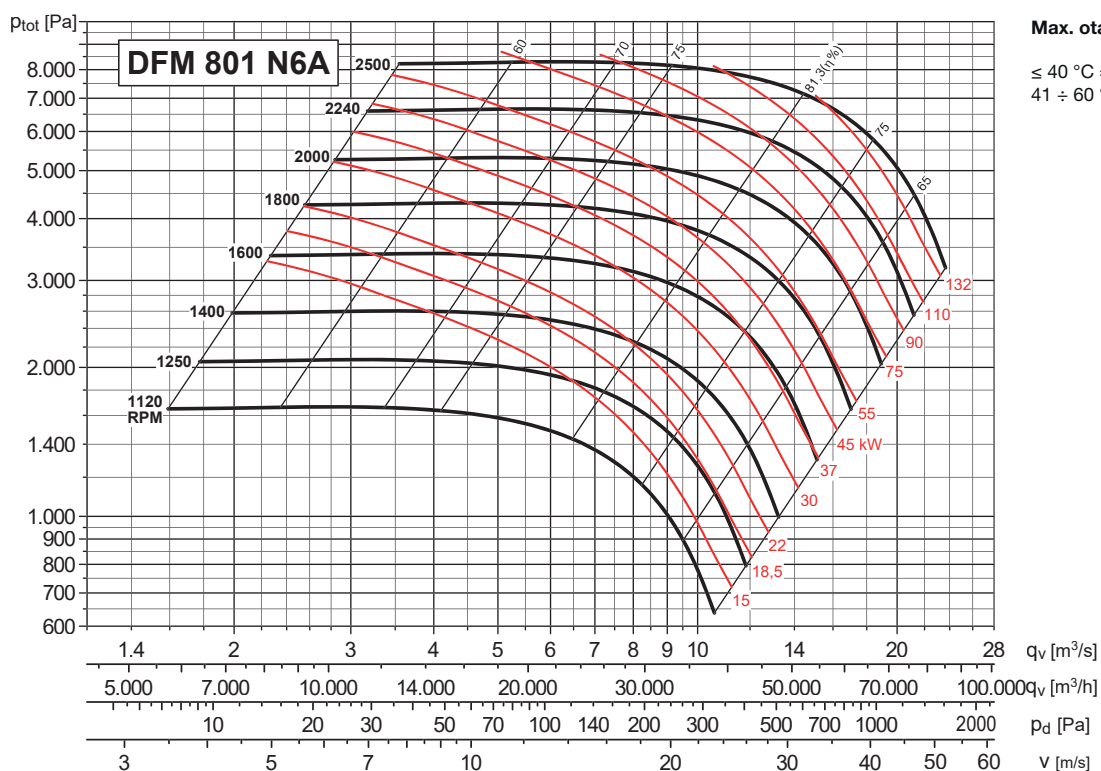
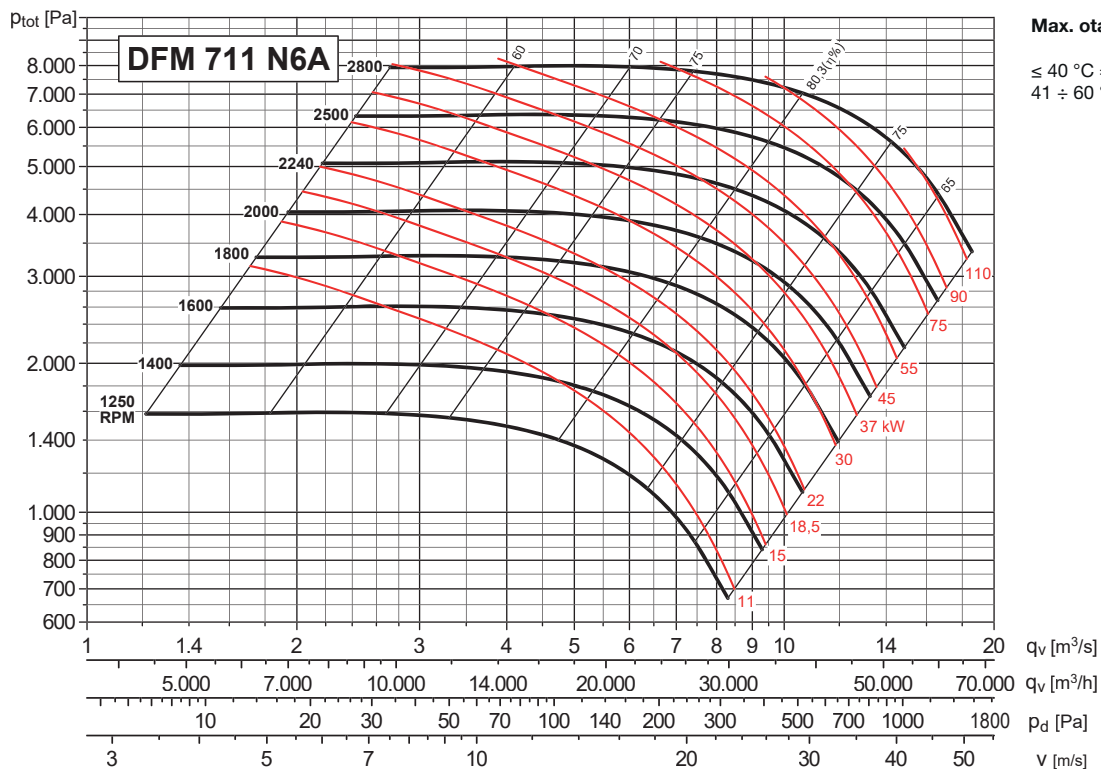
CHARAKTERISTIKY (na výtlaku) / PERFORMANCE CURVES (at outlet)

- $p_{tot}$ : celkový tlak v Pa
- $p_{tot}$ : total pressure in Pa



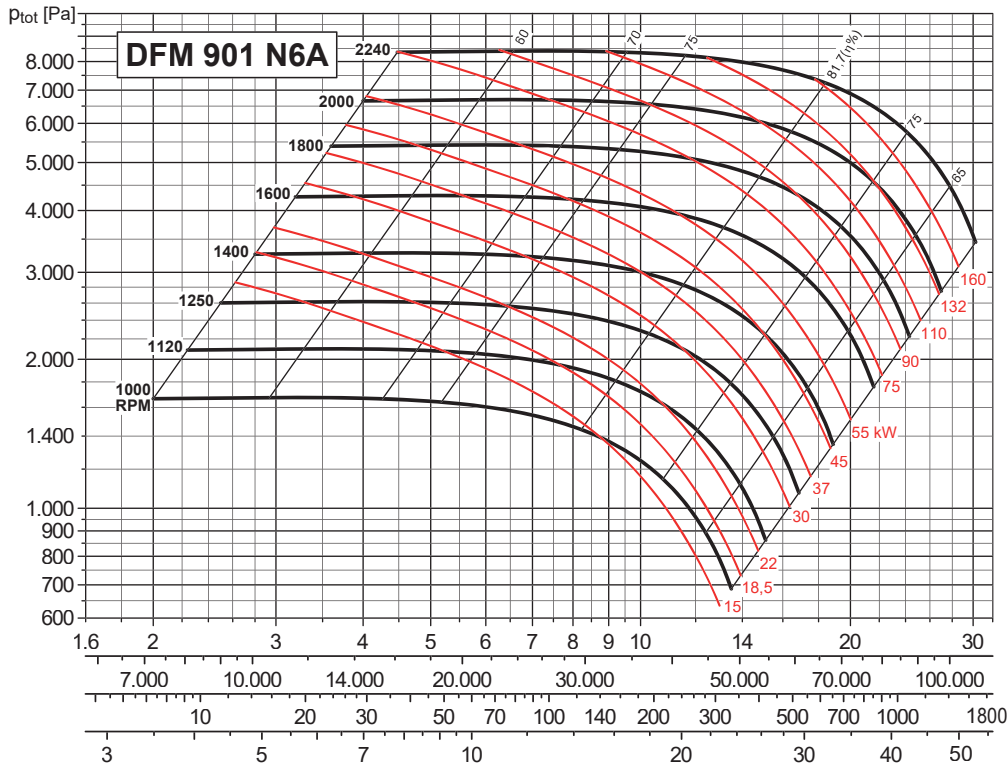
**CHARAKTERISTIKY (na výtlaku) / PERFORMANCE CURVES (at outlet)**

- $p_{tot}$ : celkový tlak v Pa
- $p_{tot}$ : total pressure in Pa



CHARAKTERISTIKY (na výtaku) / PERFORMANCE CURVES (at outlet)

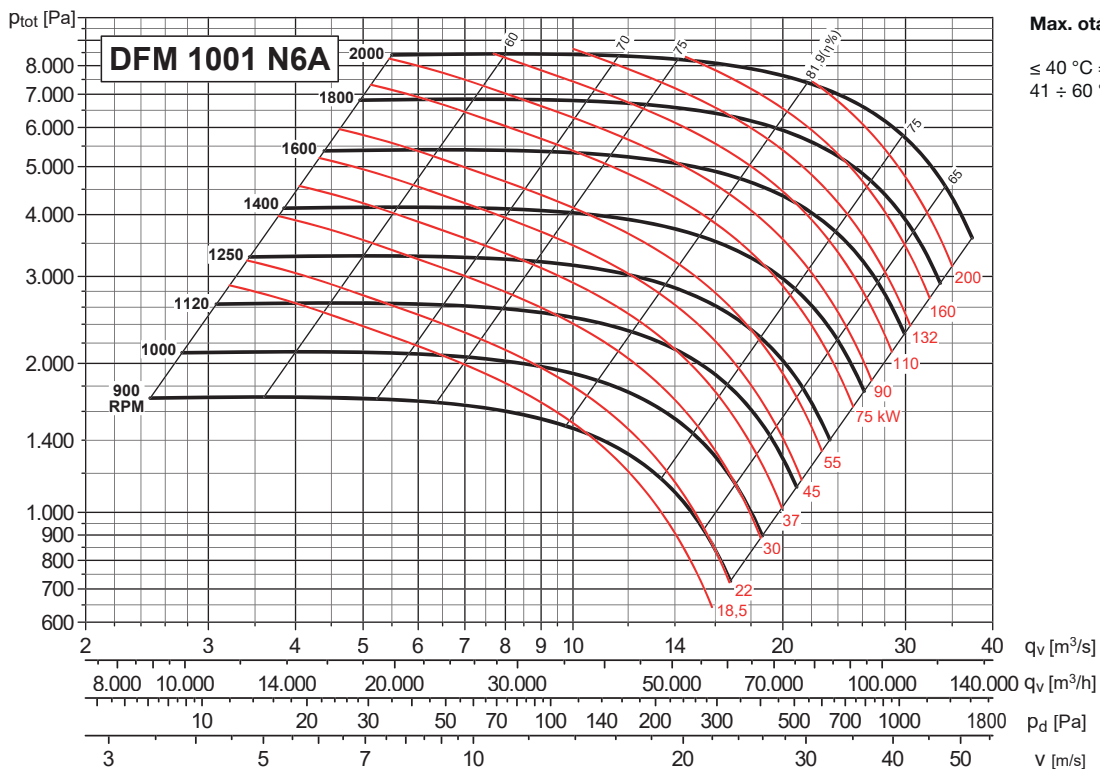
- $p_{tot}$ : celkový tlak v Pa
- $p_{tot}$ : total pressure in Pa



Max. otáčky

- ≤ 40 °C = 2100 ot/min
- 41 ÷ 60 °C = 1900 ot/min

- $q_v$  [m³/s]
- $q_v$  [m³/h]
- $p_d$  [Pa]
- $v$  [m/s]



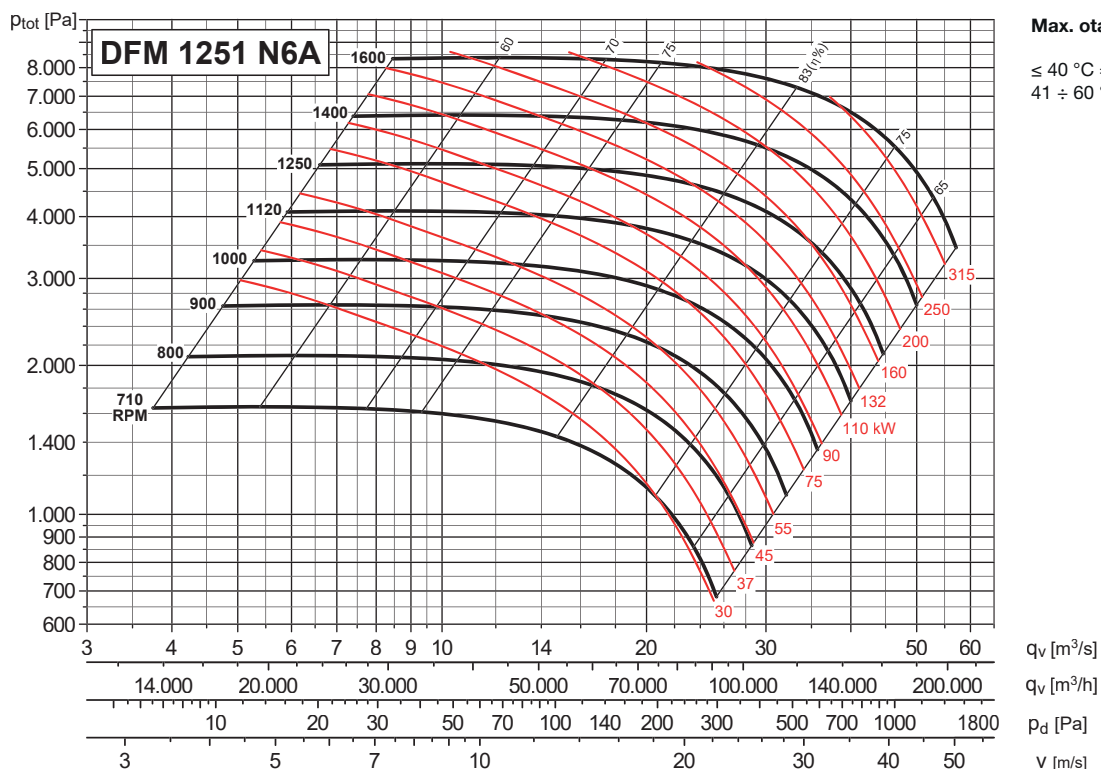
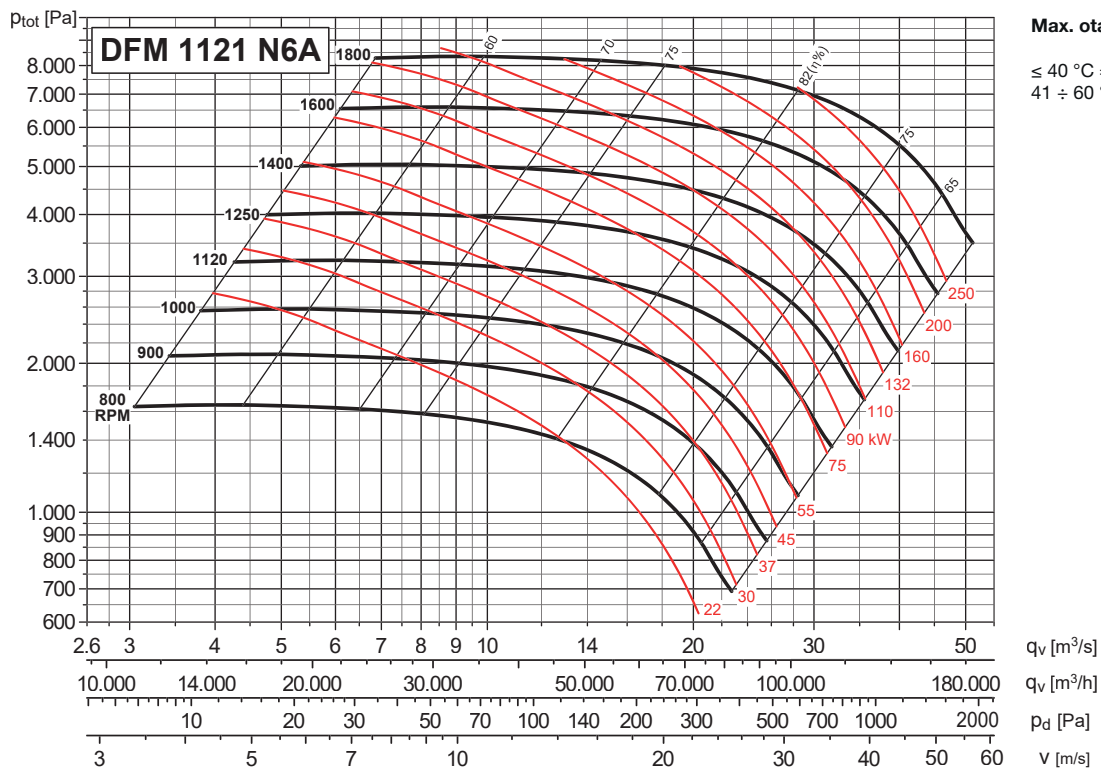
Max. otáčky

- ≤ 40 °C = 1850 ot/min
- 41 ÷ 60 °C = 1650 ot/min

- $q_v$  [m³/s]
- $q_v$  [m³/h]
- $p_d$  [Pa]
- $v$  [m/s]

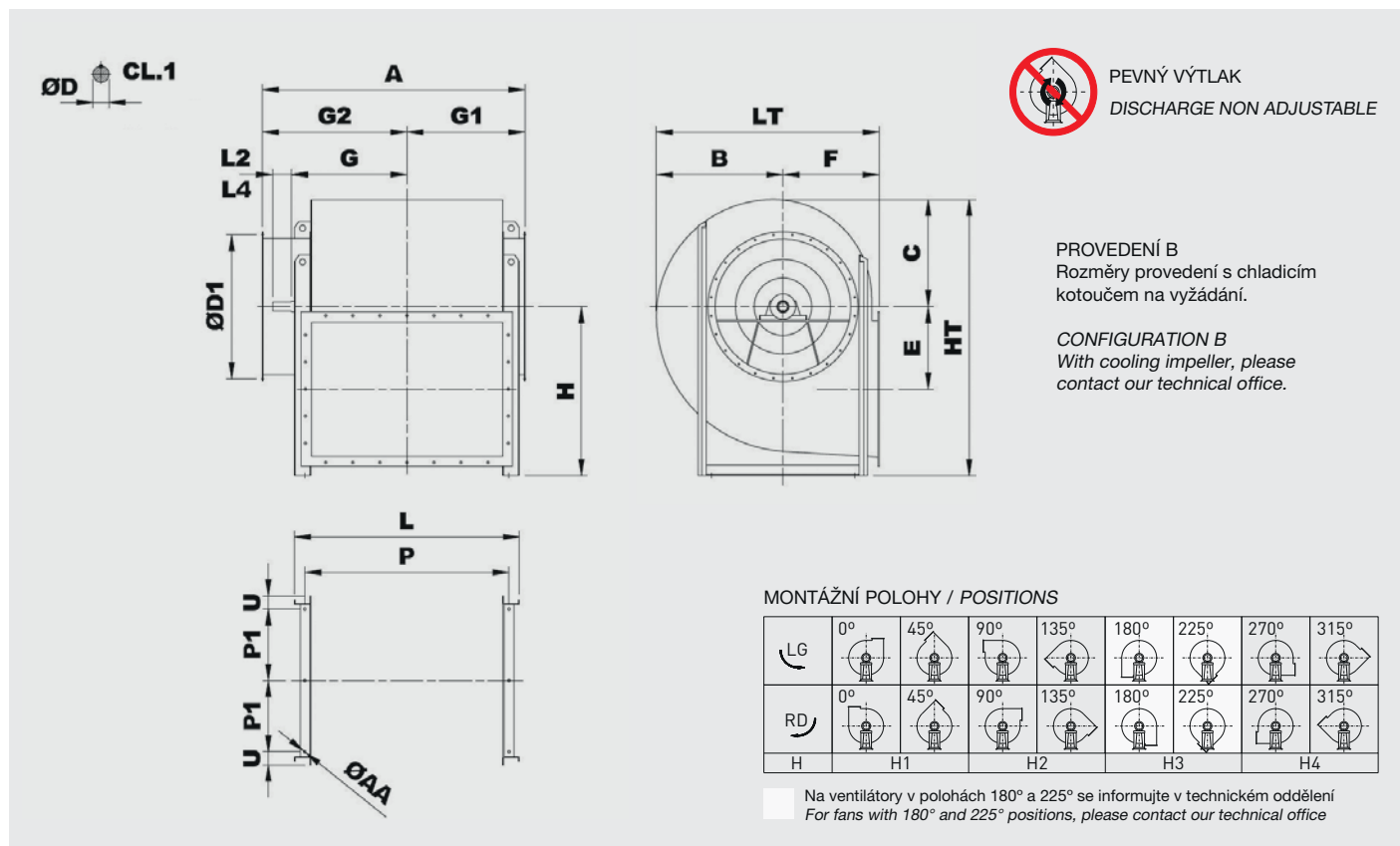
**CHARAKTERISTIKY (na výtlaku) / PERFORMANCE CURVES (at outlet)**

- $p_{tot}$ : celkový tlak v Pa
- $p_{tot}$ : total pressure in Pa





ROZMĚRY (mm) - provedení 6 / DIMENSIONS (mm) - arrangement 6



Typ ventilátoru Fan type	Ventilátor Fan									Hřídel Shaft				Montážní podstavec Base								
	A	B	C	Ø D1	E	F	G	G1	G2	H				HT	LT	Ø D	L2	L	P	P1	U	Ø AA
DFM 561 N6A	1038	515	426	629	412	400	418	434	604	H1	H2	H3	H4	1136	915	48	110	729	630	308	70	17
DFM 631 N6A	1119	578	478	698	465	450	452	482	637	600	530	450	800	1278	1028	55	110	798	698	343	70	17
DFM 711 N6A	1214	663	563	775	531	500	503	522	692	670	600	500	850	1413	1163	60	140	915	785	386	80	19
DFM 801 N6A	1370	741	629	861	594	560	551	565	805	750	670	560	1000	1629	1301	65	140	1001	870	431	80	19
DFM 901 N6A	1486	831	706	958	668	630	619	623	863	850	710	630	1120	1826	1461	75	140	1142	970	481	90	19
DFM 1001 N6A	1631	933	793	1067	753	710	686	703	928	950	800	710	1250	2043	1643	80	170	1251	1097	528	95	19
DFM 1121 N6A	1825	1054	894	1200	848	800	760	775	1050	1060	900	800	1400	2294	1854	90	170	1374	1240	589	105	24
DFM 1251 N6A	1993	1184	1004	1337	954	900	844	854	1139	1180	1060	900	1500	2504	2084	100	210	1511	1380	655	105	24

**ROZMĚRY (mm) - provedení 18 / DIMENSIONS (mm) - arrangement 18**

**PEVNÝ VÝTLAK**  
**DISCHARGE NON ADJUSTABLE**

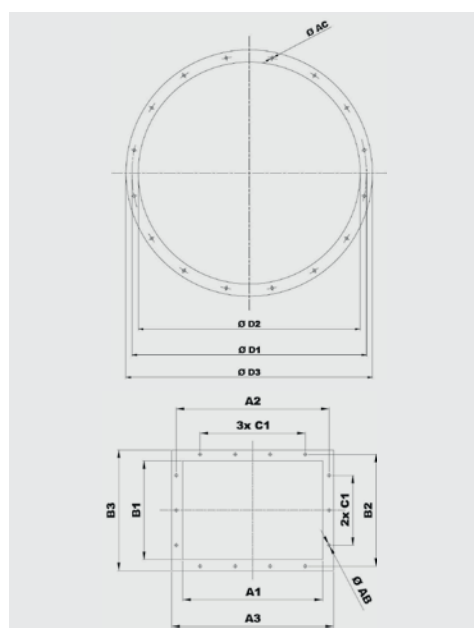
**PROVEDENÍ B**  
 Rozměry provedení s chladičím kotoučem na vyzádní.  
**CONFIGURATION B**  
 With cooling impeller, please contact our technical office.

**MONTÁŽNÍ POLOHY / POSITIONS**

	0°	45°	90°	135°	180°	225°	270°	315°
<b>LG</b>								
<b>RD</b>								
	H	H1	H2	H3	H3	H4	H4	H4

Na ventilátory v polohách 180° a 225° se informujte v technickém oddělení  
 For fans with 180° and 225° positions, please contact our technical office

Typ Type	Ventilátor Fan														Hřídel Shaft		Montážní podstavec Base										Hmot. Weight (kg) <sup>(1)</sup>
	A	B	C	Ø D1	E	F	G	G1	G2	H	HT	LT	Ø D	L2	H1	P	P1	U	Ø AA	R1	R3	L3	L6	L8	S	T	
DFM 561 N18A	1038	515	426	629	412	400	418	434	604	710	1136	915	48	110	160	630	308	70	17	30	48	1700	690	708	30	984	78
DFM 631 N18A	1119	578	478	698	465	450	452	482	637	800	1278	1028	55	110	160	700	343	70	17	30	47	1700	760	777	70	914	90
DFM 711 N18A	1214	663	563	775	531	500	503	522	692	850	1413	1163	60	140	220	785	386	80	19	35	84	1850	855	904	35	963	150
DFM 801 N18A	1370	741	629	861	594	560	551	565	805	1000	1629	1301	65	140	220	870	431	80	19	35	90	2100	940	995	80	1123	160
DFM 901 N18A	1486	831	706	958	668	630	619	623	863	1120	1826	1461	75	140	220	970	481	90	19	35	109	2180	1040	1114	90	1093	170
DFM 1001 N18A	1631	933	793	1067	753	710	686	703	928	1250	2043	1643	80	170	220	1097	528	95	19	35	99	2400	1167	1231	35	1214	190
DFM 1121 N18A	1825	1054	894	1200	848	800	760	775	1050	1400	2294	1854	90	170	250	1240	589	105	24	45	101	2600	1330	1386	45	1272	280
DFM 1251 N18A	1993	1184	1004	1337	954	900	844	854	1139	1500	2504	2084	100	210	250	1380	655	105	24	45	103	2650	1470	1528	45	1190	290

<sup>1</sup> Základní hmotnost / Base weight


Typ Model	Příruba na sání Inlet flange					
	Vel. příruby Bride type	Ø D1	Ø D2	Ø D3	Ø AC	Otvory Holes
DFM 561	560	629	566	666	10	12
DFM 631	630	698	636	736	10	12
DFM 711	710	775	716	816	12	16
DFM 801	800	861	806	906	12	16
DFM 901	900	958	906	1006	12	16
DFM 1001	1000	1067	1007	1107	12	24
DFM 1121	1120	1200	1128	1248	12	24
DFM 1251	1250	1337	1260	1380	12	24

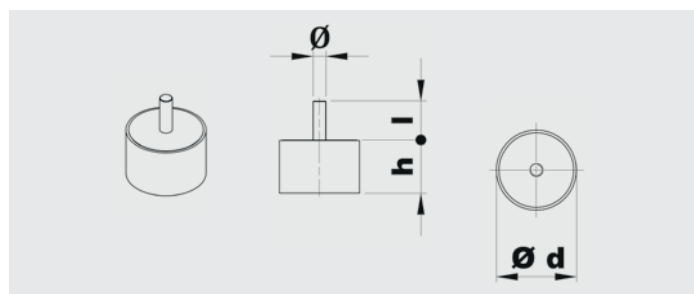
Typ Model	Příruba na výtlaku Discharge flange										
	Vel. příruby Bride type	A1	B1	A2	B2	A3	B3	C1	Ø AB	N°X	N°Y
DFM 561	560x400	569	404	629	464	669	504	160	14	4+4	3+3
DFM 631	630x450	638	453	698	513	738	553	160	14	4+4	3+3
DFM 711	710x500	715	507	775	567	815	607	160	14	5+5	3+3
DFM 801	800x560	801	569	871	639	921	689	200	14	4+4	3+3
DFM 901	900x630	898	638	968	708	1018	758	200	14	5+5	4+4
DFM 1001	1000x710	1007	715	1077	785	1127	835	200	14	5+5	4+4
DFM 1121	1120x800	1130	801	1210	881	1270	941	200	18	6+6	4+4
DFM 1251	1250x900	1267	898	1347	978	1407	1038	200	18	7+7	5+5



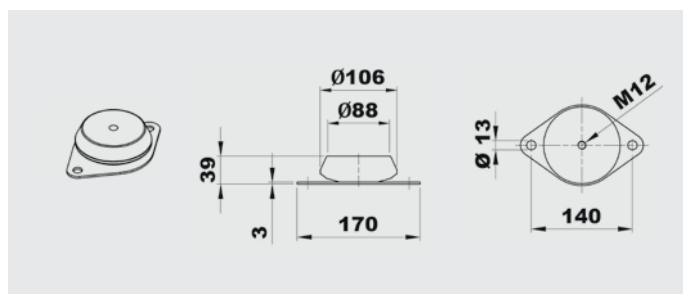
IZOLÁTORY CHVĚNÍ / SILENT BLOCKS

Doporučené izolátory chvění / Suggested silent blocks

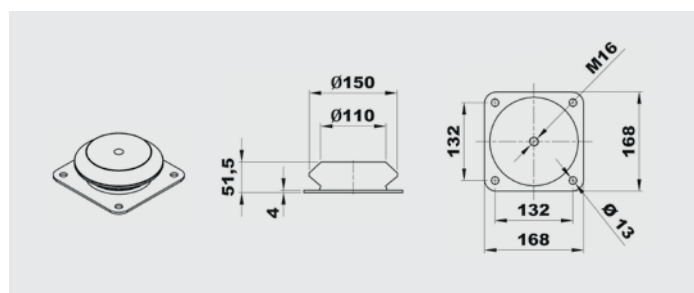
Ventilátor / Fan	Provedení 19 / Arrangement 19	Provedení 18 / Arrangement 18
561	4 x AM 75 - 75 x 50	6 x AM 75 - 75 x 50
631	4 x AM 75 - 75 x 50	6 x AZ 39 - 140 x 39
711	4 x AM 75 - 75 x 50	6 x AZ 39 - 140 x 39
801	4 x AZ 39 - 140 x 39	6 x AZ 39 - 140 x 39
901	4 x AZ 39 - 140 x 39	6 x AZ 51 - 132 x 51
1001	4 x AZ 39 - 140 x 39	6 x AZ 51 - 132 x 51
1121	4 x AZ 51 - 132 x 51	6 x AZ 51 - 132 x 51
1251	4 x AZ 51 - 132 x 51	6 x AZ 51 - 132 x 51



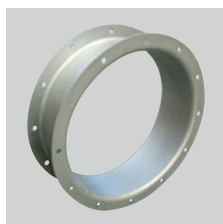
Typ Type	Zátěž na 4 izolátory Load for 4 supports (kg)	d	h	Ø	l	Hmot. Weight (kg)
AM75	316÷630	75	50	M12	37	0,5



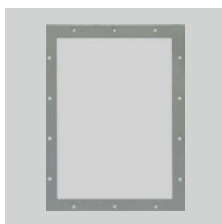
Typ Type	Zátěž na 4 izolátory Load for 4 supports (kg)	Hmot. Weight (kg)
AZ 39	631÷1250	0,7



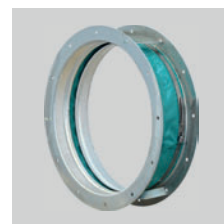
Typ Type	Zátěž na 4 izolátory Load for 4 supports (kg)	Hmot. Weight (kg)
AZ 51	1121÷1401	1,8

**PŘÍSLUŠENSTVÍ / ACCESSORIES**


**CA (CFH1) - CFH2 - CFH3**  
 Kruhová spojka s přírubou a protipřírubou.  
*Counter-flange - Circular flange.*



**CP**  
 Čtyřhranná příruba.  
*Rectangular Flange.*



**GA**  
 Pružná kruhová manžeta s přírubou.  
*Inlet flexible connector.*



**GP**  
 Pružná čtyřhranná manžeta s přírubou.  
*Outlet flexible connector.*



**DP**  
 Regulovatelná kruhová klapka na sání.  
*Inlet damper governor.*



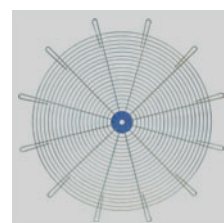
**SAD**  
 Regulovatelná čtyřhranná klapka na výtlač.  
*Air reducing damper at outlet.*



**SF**  
 Kruhová škrticí klapka.  
*Throttle valve.*



**DF**  
 Kruhový filtr na sání.  
*Air filter at inlet.*



**RC**  
 Ochranná mřížka.  
*Protection net.*



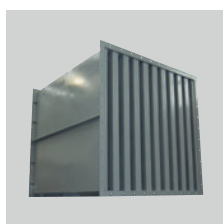
**AM/AZ**  
 Izolátory chvění.  
*Silent blocks.*



**SCSO**  
 Kruhový tlumič hluku.  
*Cylindrical sound attenuator.*



**SCCO**  
 Kruhový tlumič hluku s kulisou.  
*Cylindrical sound attenuator with internal pot.*



**SASS**  
 Kulisový tlumič hluku.  
*Baffle type sound attenuator.*



**CI**  
 Hlukově izolovaný box.  
*Noise enclosure.*

Další informace naleznete v části "Montážní příslušenství".  
 For more information see "Mounting accessories".