

K



Jednostranně sací radiální ventilátor s motorem napřímo. Vyroben z ocelového plechu chráněného katarforezním základním nátěrem a polyuretanovým lakem. Navržen pro trvalý provoz, teplota přepravované vzdušiny od -20 °C do +60 °C.

Motory:

2pólové, IE 3* s vysokou účinností, třífázové provedení 230/400 V, 50 Hz do velikosti motoru 132. Pro velikosti motoru nad 132 400/690 V, 50 Hz. Krytí IP55, izolace třídy F.

* Od 0,75 kW může být motor IE 2 a řízen frekvenčním měničem.

Na vyžádání:

- nerez a další materiály
- dvourychlostní motory
- 60 Hz provedení
- lakované v různých barvách RAL
- ventilátor bez podstavce (provedení 5) do velikosti motoru 160
- vysokoteplotní provedení (až do 150 °C, provedení B s chladičím kotoučem)
- ventilátor s pohonem na spojku (provedení 8)
- revizní dvířka, odvod kondenzátu, ucpávka hřídele
- svařovaná spirální skříň
- tepelně izolovaná spirální skříň



Radiální oběžné kolo
Radial impeller

Direct drive, single inlet centrifugal fan. Manufactured from steel sheet protected with cataforesis primer + polyurethane paint finish. Designed to continuously circulate air from -20 °C up to 60 °C.

Motors

2 pole, IE 3* high efficiency, three-phase 230/400 V 50 Hz up to motor size 132 and 400/690 V 50 Hz for higher motors. IP55, Class F protection.

* From 0,75 kW, motor can be IE 2 and controlled by VSD.

On request

- Manufactured from different materials.
- 2-speed motors.
- 60 Hz versions.
- Painted in different RAL colour.
- Fan with no supporting stand (Motor-Flange, Arrangement 5), up to motor size 160.
- High-temperature versions (up to 150 °C) (B versions: with cooling impeller).
- ARRANGEMENT 8: with joint flexible coupling.

ATEX provedení:

Na vyžádání možnost dodání v nevybušném provedení podle směrnice ATEX pro třífázové motory a pro okolní atmosférické podmínky definované normou EN 14986. Rozsah teplot -20 °C až +60 °C, absolutní tlak 0,8 až 1,1 bar.

• Plyn:

- ⊕ 2G IIB T2-T3-T4, motor ExdIIB nebo Exell
- ⊕ 2G IIB+H2 T2-T3-T4, motor ExdIIC
- ⊕ 3G IIB T2-T3-T4, motor ExnA (pouze pro zónu 3G)
- ⊕ 3G IIB+H2 T2-T3-T4, motor ExnA (pouze pro zónu 3G)

• Nevodivý prach:

- ⊕ 2D IIIB T125°C-T135°C-T195°C-T295°C
- ⊕ 3D IIIB T125°C-T135°C-T195°C-T295°C

• Vodivý prach (povinný motor IP65):

- ⊕ 2D IIIC T125°C-T135°C-T195°C-T295°C
- ⊕ 3D IIIC T125°C-T135°C-T195°C-T295°C

- Inspection door, draining, different seals on scroll and shaft access.
- Welded casing.
- Thermal insulation lagging.

ATEX versions

On request, explosion proof versions in accordance with ATEX directive for three phase models:

Ambient temperature -20 °C to +60 °C, ambient pressure (abs.) 0,8 bar to 1,1 bar according to EN 14986.

• Gas:

- ⊕ 2G IIB T2-T3-T4, Motor Exd IIB or Exell
- ⊕ 2G IIB+H2 T2-T3-T4, Motor ExdIIC
- ⊕ 3G IIB T2-T3-T4, Motor ExnA (only for 3G zone)
- ⊕ 3G IIB+H2 T2-T3-T4, Motor ExnA (only for 3G zone)

• Non-conductive dust:

- ⊕ 2D IIIB T125°C-T135°C-T195°C-T295°C
- ⊕ 3D IIIB T125°C-T135°C-T195°C-T295°C

• Conductive dust (compulsory IP 65 motor):

- ⊕ 2D IIIC T125°C-T135°C-T195°C-T295°C
- ⊕ 3D IIIC T125°C-T135°C-T195°C-T295°C

TABULKA POUŽITÍ

TABLE OF APPLICATIONS

Charakter vzdušiny Air Type	Množství prachu Dust quantity (mg/m ³)
Transport drobného materiálu a pneumatická doprava Conveying material and pneumatic transport	< 50000

TECHNICKÉ PARAMETRY / TECHNICAL FEATURES

Ujistěte se, že elektrické parametry (napětí, proud, frekvence apod.) jsou vhodné pro vaši konkrétní aplikaci.

Please, check that electrical features (voltage, current, frequency, etc.) are suitable with your installation.

Typ Model	Velikost motoru Motor size	Otáčky Speed (min ⁻¹)	Jmenovitý výkon Motor power (kW)	Max. proud při 400 V Maximum absorbed current 400 V (A)	Max. průtok Maximum airflow (m ³ /h)	Akust. tlak ve vzdál. 1 m Sound pressure level at 1 m (dB(A)) ⁽¹⁾	Hmot- nost Weight (kg) ⁽²⁾	Moment setrvačnosti Moment of inertia (kg·m ²) ⁽³⁾
2PÓLOVÉ / 2POLE								
K 311/2 R4A	71A2	2810	0,37	0,90	230	72	24	0,05
K 351/2 R4A	71B2	2820	0,55	1,25	260	73	25	0,07
K 401/2 R4A	80A2	2840	0,75	1,59	290	74	29	0,10
K 451/2 R4A	80B2	2840	1,10	2,33	290	76	42	0,15
K 501/2 R4A	90S2	2840	1,50	3,07	290	78	45	0,23
K 561/2 R4A	90L2	2850	2,20	4,43	330	80	66	0,38
K 632/2 R4A	90L2	2850	2,20	4,43	610	81	68	0,48
K 631/2 R4A	100M2	2900	3,00	5,77	450	82	73	0,60
K 712/2 R4A	112M2	2910	4,00	7,50	830	84	100	0,73
K 711/2 R4A	132SA2	2890	5,50	10,10	860	85	112	0,98
K 802/2 R4A	132SB2	2890	7,50	13,90	1.080	85	124	1,13
K 801/2 R4A	132MB2	2900	9,20	16,60	950	88	130	1,60
K 902/2 R4A	160MR2	2935	11,00	18,70	1.510	89	200	2,20
K 901/2 R4A	160M2	2935	15,00	25,40	1.790	90	210	2,90

¹ S připojeným potrubím na straně výtlačku / Piping only on outlet side

Tolerance úrovně hluku +3 dB/A, měřeno v bodě maximální účinnosti / Noise level tolerance +3 dB/A, measured in the maximum efficiency point

² Včetně motoru a pro montážní polohy LG270 nebo RD270 / With motor included and for LG270 or RD270 position

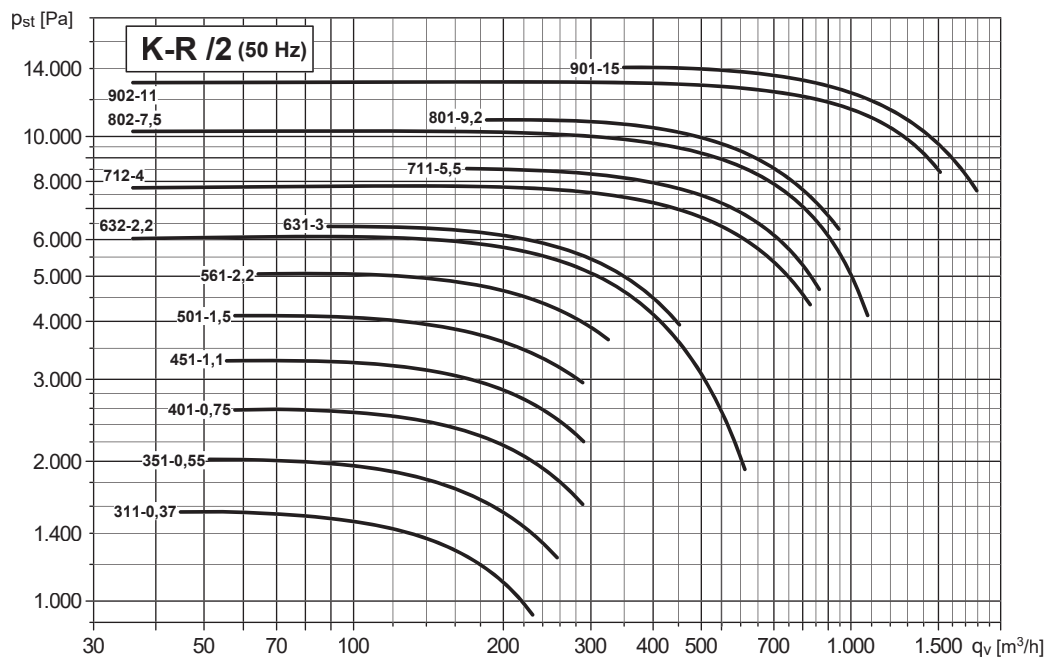
³ Moment setrvačnosti oběžného kola / Impeller's moment of inertia

CHARAKTERISTIKY (na výtlačku/sání) / PERFORMANCE CURVES (at outlet/inlet)

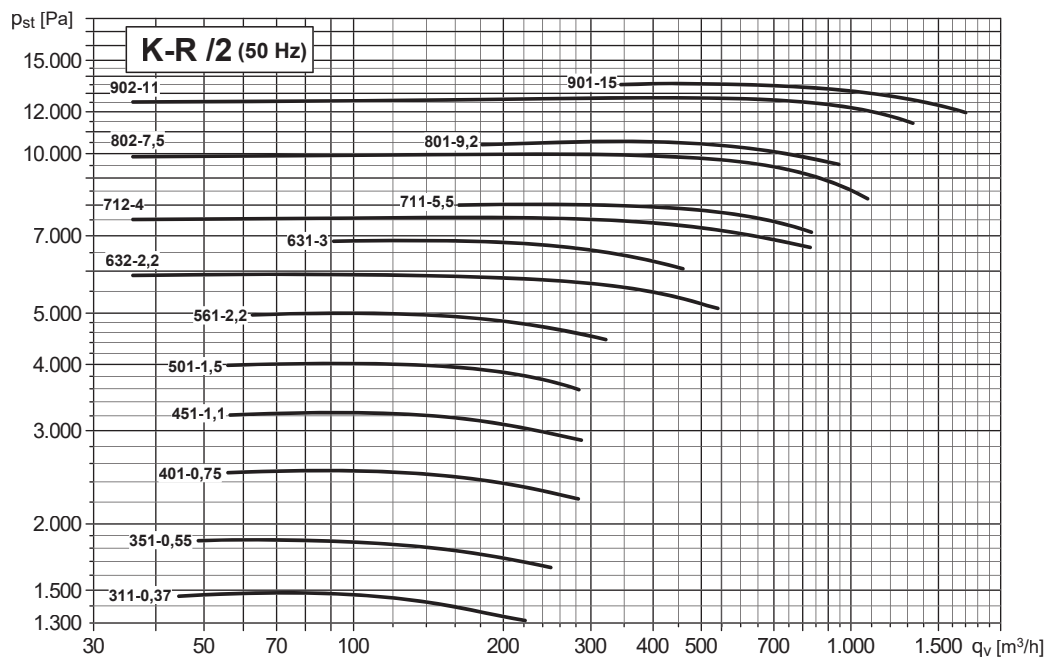
- ventilátor osazen potrubím na sání i výtlačku
- průtok vzduchu v m³/h
- p_{st}: statický tlak v Pa
- velikost - výkon motoru v kW
- příklad: 561 - 2,2
 velikost - kW

- fan ducted on both inlet and outlet sides
- air volume in m³/h
- p_{st}: Static pressure in Pa
- model - motor power in kW
- example: 561 - 2,2
 model - kW

2pólové - výtlačk - velikosti 311 až 901
 2pole - outlet - models from 311 to 901



2pólové - sání - velikosti 311 až 901
 2pole - inlet - models from 311 to 901



ROZMĚRY (mm) / DIMENSIONS (mm)

NASTAVITELNÝ VÝTLAK
DISCHARGE ADJUSTABLE

PROVEDENÍ B
Rozměry provedení s chladičím kotoučem na vyžádání.

CONFIGURATION B
With cooling impeller, please contact our technical office.

MONTÁŽNÍ POLOHY / POSITIONS

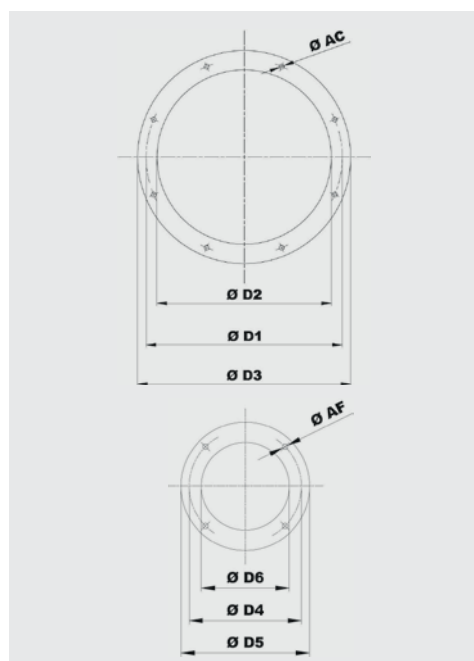
LG	0°	45°	90°	135°	180°	225°	270°	315°
	0°	45°	90°	135°	180°	225°	270°	315°
RD	0°	45°	90°	135°	180°	225°	270°	315°

H

Na ventilátory v polohách 180° a 225° se informujte v technickém oddělení
For fans with 180° and 225° positions, please contact our technical office

Typ Type	Ventilátor Fan													Montážní podstavec Base							
Ventilátor Fan	Motor Motor	A*	B	C	Ø D1	E	F	G	H	HT	mxl	Y	LT	Ø D6	L	P	M	Q	R	S	Ø AA
K 311/2 R4A	71A2	340	245	240	182	220	270	35	280	520	M6X16	31	515	54	225	203	215	45	156	14	10
K 351/2 R4A	71B2	340	245	240	182	220	270	35	280	520	M6X16	31	515	54	225	203	215	45	156	14	10
K 401/2 R4A	80A2	370	325	315	182	300	350	35	355	670	M6X16	31	675	54	225	203	225	45	166	14	10
K 451/2 R4A	80B2	370	325	315	182	300	350	35	355	670	M6X16	31	675	54	225	203	225	45	166	14	10
K 501/2 R4A	90S2	390	325	315	182	300	350	35	355	670	M6X16	31	675	54	260	204	260	60	183	17	10
K 561/2 R4A	90L2	410	375	375	182	355	405	35	425	800	M6X16	32	780	54	260	234	260	60	183	17	10
K 631/2 R4A	100M2	440	375	375	182	355	405	35	425	800	M6X16	32	780	54	324	289	295	23	249	23	12
K 632/2 R4A	90L2	410	375	375	182	355	405	35	425	800	M6X16	32	780	54	260	234	260	60	183	17	10
K 711/2 R4A	132SA2	570	425	425	200	400	455	41	475	900	M6X16	38	880	66	372	337	360	23	314	23	12
K 712/2 R4A	112M2	500	425	425	200	400	455	41	475	900	M6X16	38	880	66	324	289	310	23	264	23	12
K 801/2 R4A	132MB2	600	475	480	200	450	505	41	530	1010	M6X16	38	980	66	372	337	360	23	314	23	12
K 802/2 R4A	132SB2	600	475	480	200	450	505	41	530	1010	M6X16	38	980	66	372	337	360	23	314	23	12
K 901/2 R4A	160M2	710	550	535	219	500	570	50	600	1135	M6X16	47	1120	83	440	395	470	28	414	28	14
K 902/2 R4A	160MR2	710	550	535	219	500	570	50	600	1135	M6X16	47	1120	83	440	395	470	28	414	28	14

* V závislosti na konkrétním provedení motoru / Depending on motor size



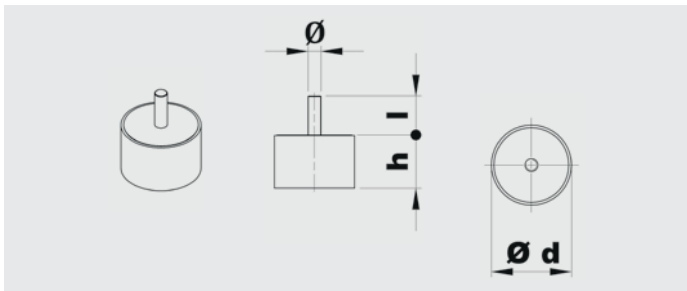
Typ Model	Příruba na sání Inlet flange					
	Vel. příruby Bride type	Ø D1	Ø D2	Ø D3	Ø AC	Otvory Holes
311 ÷ 631	140	182	144	214	8	4
711 ÷ 801	160	200	164	234	8	4
901	180	219	184	254	8	4

Typ Model	Příruba na výtlaku Outlet flange					
	Vel. příruby Bride type	Ø D6	Ø D4	Ø D5	Ø AF	Otvory Holes
311 ÷ 631	50	54	84	104	8	4
711 ÷ 801	63	66	102	126	8	4
901	80	83	118	143	8	4

IZOLÁTORY CHVĚNÍ / SILENT BLOCKS

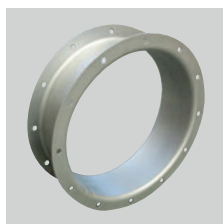
Doporučené izolátory chvění / Suggested silent blocks

Ventilátor / Fan	Provedení 4 / Arrangement 4
311	4 x AM20 - 20 x 20
351	4 x AM20 - 20 x 20
401	4 x AM20 - 20 x 20
451	4 x AM20 - 20 x 20
501	4 x AM25 - 25 x 20
561	4 x AM25 - 25 x 20
631/2	4 x AM25 - 25 x 20
711/2	4 x AM30 - 30 x 30
801/2	4 x AM30 - 30 x 30
901/2	4 x AM40 - 40 x 30

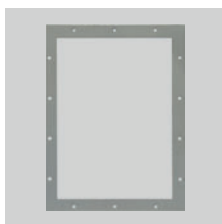


Typ Type	Zátěž na 4 izolátory Load for 4 supports (kg)	d	h	Ø	l	Hmot. Weight (kg)
AM20	11÷40	20	20	M6	15	0,02
AM25	41÷80	25	20	M6	18	0,03
AM30	81÷140	30	30	M8	20	0,05
AM40	141÷224	40	30	M8	23	0,10

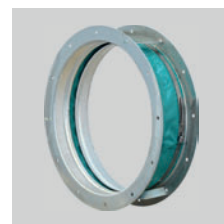
PŘÍSLUŠENSTVÍ / ACCESSORIES



CA (CFH1) - CFH2 - CFH3
Kruhov \acute{a} spojka s p \acute{r} rubou a protip \acute{r} rubou.
Counter-flange - Circular flange.



CP
 \check{C} ty \acute{r} hrann \acute{a} p \acute{r} rub \acute{a} .
Rectangular Flange.



GA
Pru \acute{z} n \acute{a} kruhov \acute{a} man \acute{z} eta s p \acute{r} rubou.
Inlet flexible connector.



GP
Pru \acute{z} n \acute{a} \check{c} ty \acute{r} hrann \acute{a} man \acute{z} eta s p \acute{r} rubou.
Outlet flexible connector.



DP
Regulovateln \acute{a} kruhov \acute{a} klapka na s \acute{a} n \acute{i} .
Inlet damper governor.



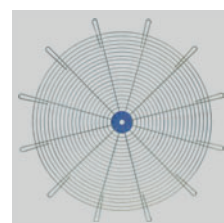
SAD
Regulovateln \acute{a} \check{c} ty \acute{r} hrann \acute{a} klapka na v \acute{y} t \acute{r} ak.
Air reducing damper at outlet.



SF
Kruhov \acute{a} \acute{s} krtic \acute{i} klapka.
Throttle valve.



DF
Kruhov \acute{y} filtr na s \acute{a} n \acute{i} .
Air filter at inlet.



RC
Ochrann \acute{a} m \acute{r} i \acute{z} k \acute{a} .
Protection net.



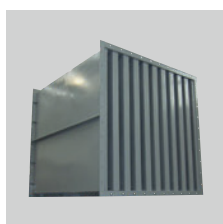
AM/AZ
Izol \acute{a} tory chv \acute{e} n \acute{i} .
Silent blocks.



SCSO
Kruhov \acute{y} tlumi \acute{c} hluku.
Cylindrical sound attenuator.



SCCO
Kruhov \acute{y} tlumi \acute{c} hluku s kulisou.
Cylindrical sound attenuator with internal pot.



SASS
Kulisov \acute{y} tlumi \acute{c} hluku.
Baffle type sound attenuator.



CI
Hlukov \acute{e} izolovan \acute{y} box.
Noise enclosure.

Dal \acute{s} ı informace naleznete v \check{c} ast \acute{i} "Mont \acute{a} zn \acute{i} p \acute{r} ıslu \acute{s} enstv \acute{i} ".
For more information see "Mounting accessories".